

Návod pro Samsung G800F Galaxy S5 mini



1. Volání
 - Hlasitý hovor
 - Zobrazení kontaktů při volání
 - Nastavení hlasitosti hovoru
 - Zobrazení klávesnice při volání
 - Přidržení hovoru
 - Číslo hlasové schránky
 - Nastavení vyzvánění
2. SMS a MMS
 - Nastavení střediska zpráv
 - Nastavení MMS
 - Nastavení tónů
 - Upozornění o doručení SMS
3. Základní nastavení telefonu
 - Vložení paměťové karty
 - Zapnutí telefonu a PIN
 - Vložení SIM karty a baterky
4. Kontakty
 - Kopírování ze SIM karty do telefonu
 - Upravení kontaktu včetně fotky
 - Založení nového kontaktu
5. Ostatní
 - Bluetooth - Zap./Vyp.
 - Přidání ikony na plochu
 - Změna pozadí displeje
 - Bluetooth - párování přístrojů
 - Bluetooth - odesílání obrázků
 - Budík
 - Pevná volba
 - Nastav. kontaktů v seznamu pevné volby
 - Identifikace volajícího (CLIP/CLIR)
 - Odebrání ikony z plochy
6. Zabezpečení
 - Snímač prstů - zámek displeje
 - Zapnutí PIN kódu
 - Změna PIN kódu
 - Snímač prstů - správa
 - Reset přístroje do továrního nastavení
7. Internet
 - Nastavení internetu
 - Zap./Vyp. internetu v zahraničí
 - Přihlášení a odhlášení Wi-Fi sítě
 - Zap./Vyp. přístupového bodu
 - Nastavení e-mailu
 - Zap./Vyp. internetu v ČR
8. Aplikace
 - Založení účtu v Google Play
 - Vyhledání a stažení aplikace

Základní nastavení telefonu

T-Mobile

Vložení SIM karty a baterky



1. Z telefonu sundáte zadní kryt.

2. SIM kartu umístíte na vyznačené místo na obrázku.

3. Vložíte baterku.

4. Zacvaknete zadní kryt. A je to! :-)

Vložení paměťové karty



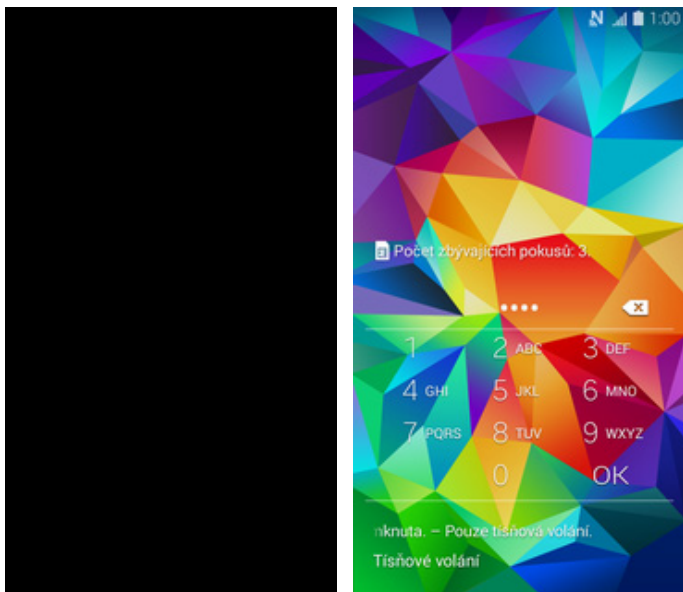
1. Nejprve sundáte zadní kryt telefonu.

2. Vyndáte baterku a paměťovou kartu umístíte na vyznačené místo.

3. Vložíte baterku.

4. Nakonec zacvaknete zpět zadní kryt.

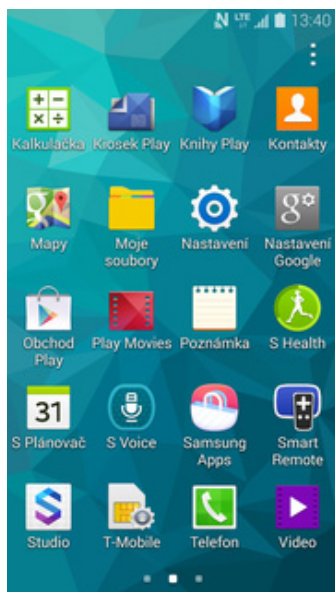
Zapnutí telefonu a PIN



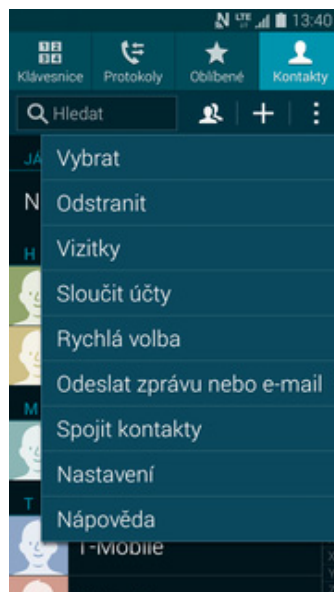
1. Delším stisknutím tlačítka Zapnout/Vypnout se rozsvítí displej.
2. Poté zadáte váš PIN a je to.

Kontakty

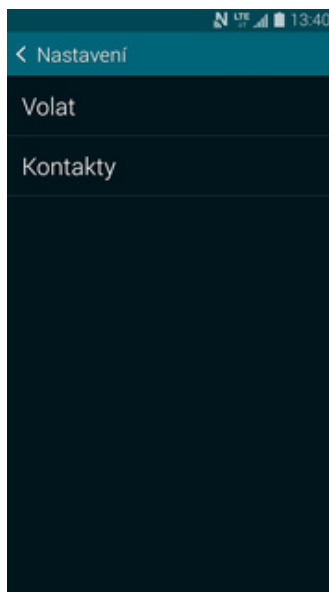
Kopírování ze SIM karty do telefonu



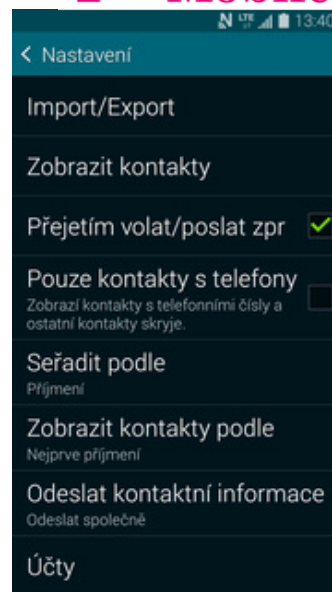
1. V menu stisknete ikonu *Kontakty*.



2. Stisknete *Možnosti* a zvolíte *Nastavení*.



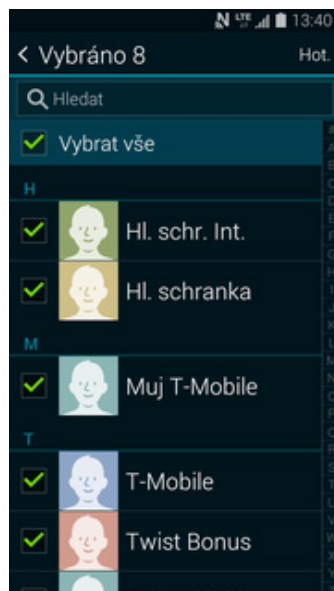
3. Ťuknete na řádek *Kontakty*.



4. Vyberete možnost *Import/Export*.

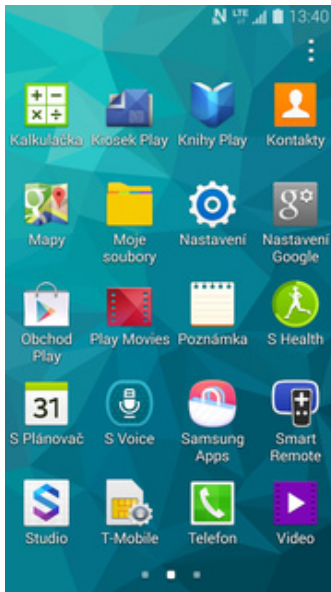


5. Zvolíte možnost *Import ze SIM karty*.



6. Nyní stačí zaškrtnat pole u kontaktů, které chcete ze SIM karty do telefonu přesunout. Stisknutím tlačítka *Hot.* celou akci dokončíte.

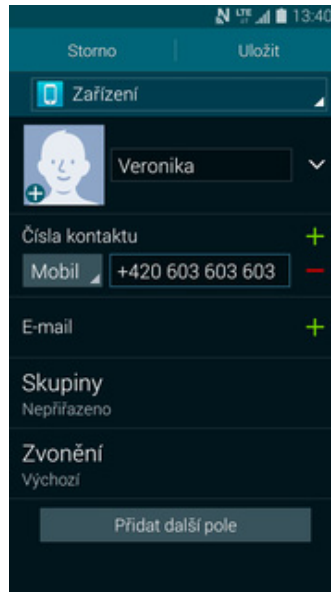
Založení nového kontaktu



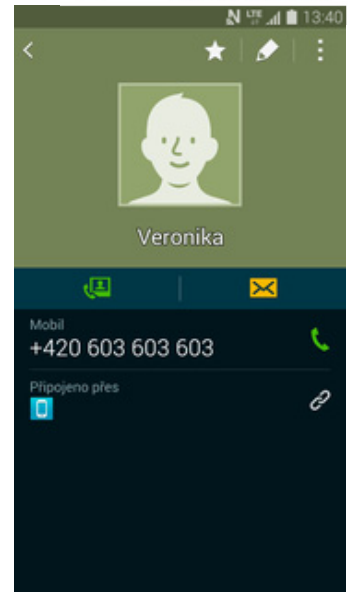
1. V menu stisknete ikonu *Kontakty*.



2. Poté ťuknete na symbol +.

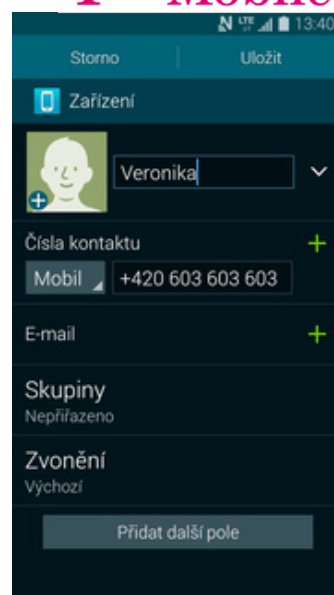
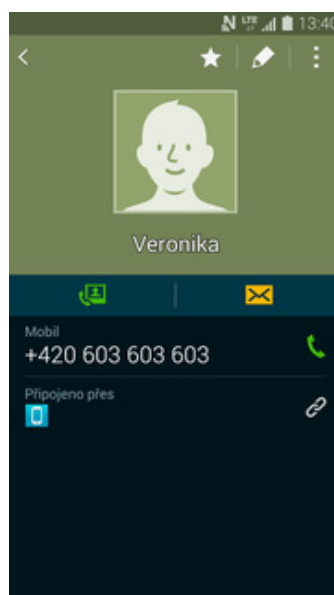
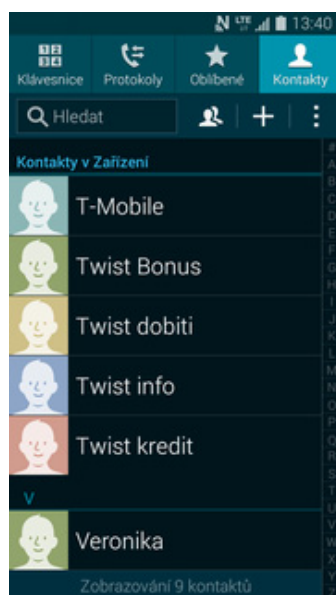
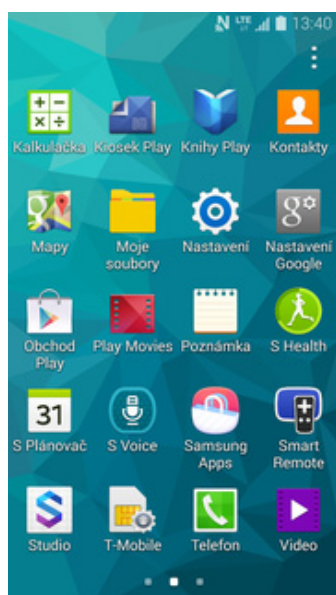


3. Dále stačí vyplnit potřebné údaje jako je telefonní číslo, jméno, atd. Celou akci dokončíte stisknutím tlačítka *Uložit*.



4. A je to! :-)

Upravení kontaktu včetně fotky

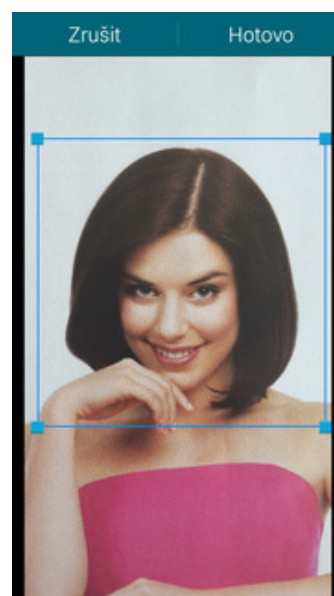
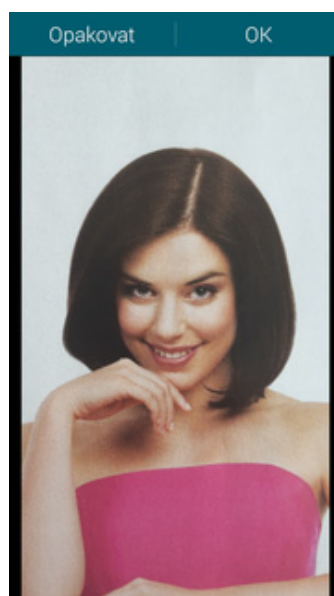
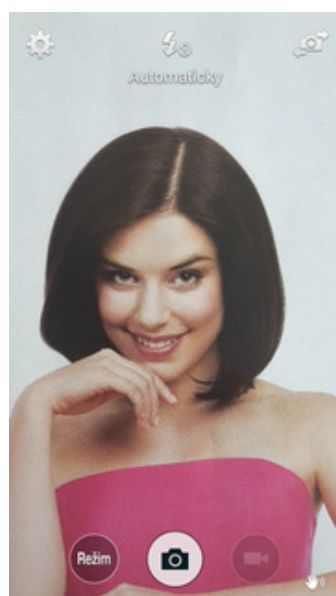
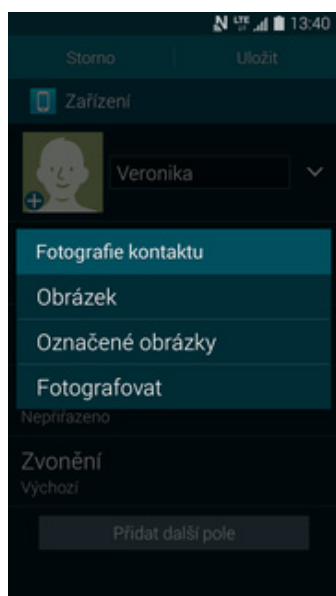


1. V menu stisknete ikonu *Kontakty*.

2. Vyberete kontakt, který chcete upravit.

3. Poté ťuknete na symbol *tužky*.

4. Nyní můžete upravit údaje kontaktu. Fotku přidáte ťuknutím na siluetu.

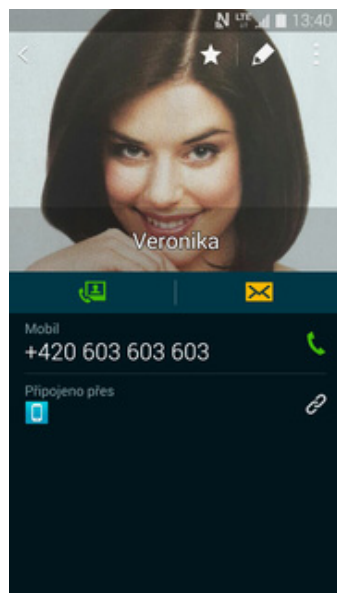
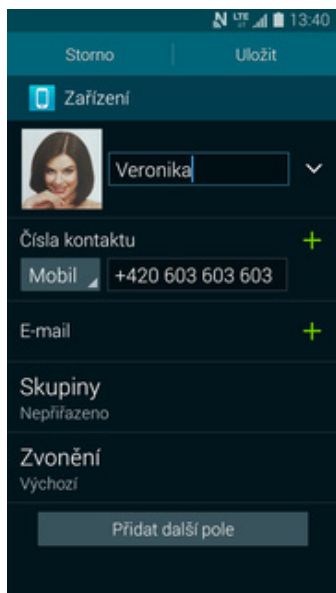


5. Obrázek můžete vybrat z galerie nebo pořídít novou fotku a to přes možnost *Fotografovat*.

6. Fotku pořídíte ťuknutím na ikonu s *foťákem*.

7. Pořízenou fotku uložíte stisknutím tlačítka *OK*.

8. Poté obrázek oříznete tažením za strany modrého čtverce a stisknete tlačítko *Hotovo*.

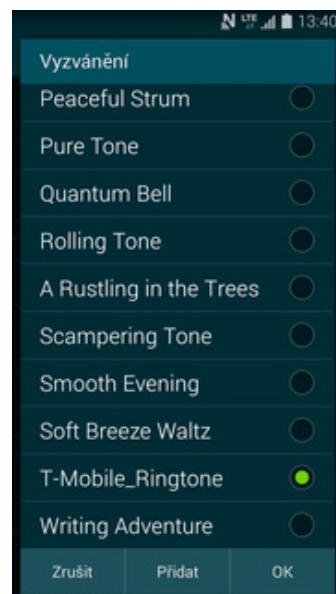
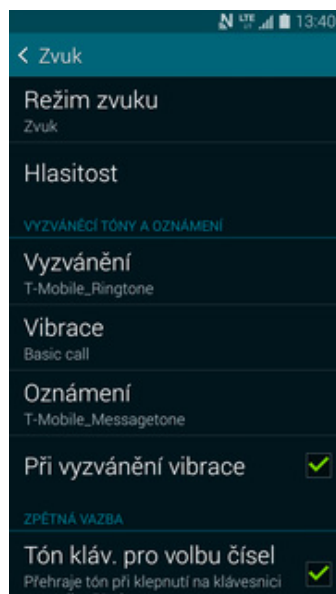
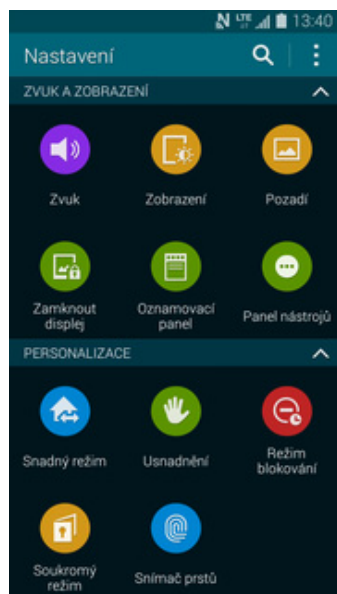
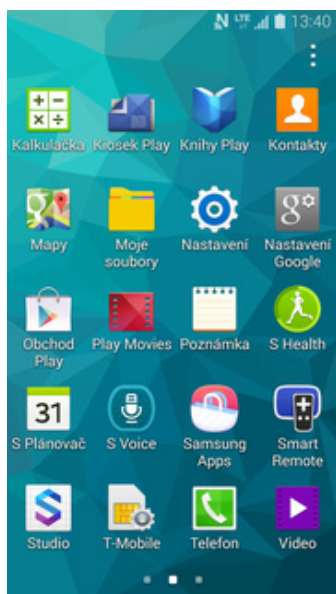


9. Všechny úpravy dokončíte stisknutím tlačítka *Uložit*.

10. A je to!

Volání

Nastavení vyzvánění



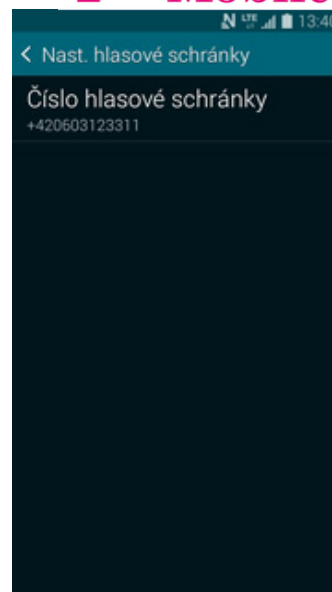
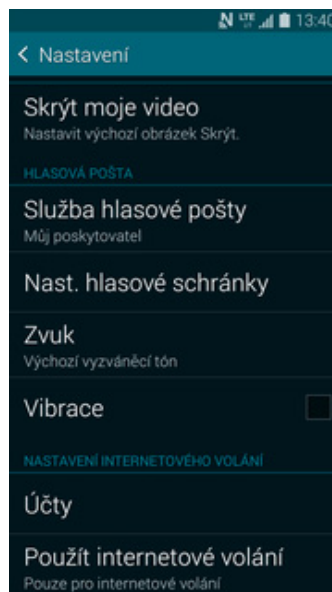
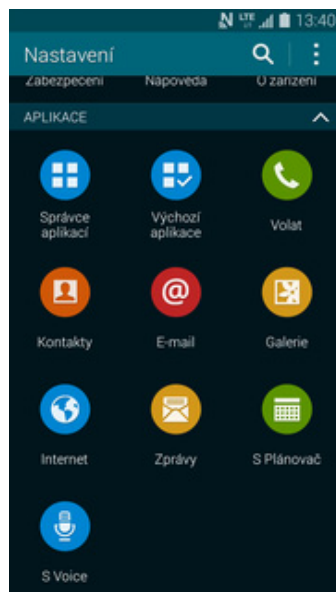
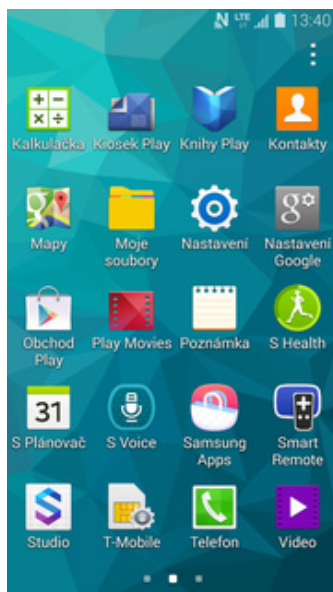
1. V menu stisknete ikonu *Nastavení*.

2. Dále stisknete ikonu *Zvuk*.

3. Vyberete možnost *Vyzvánění*.

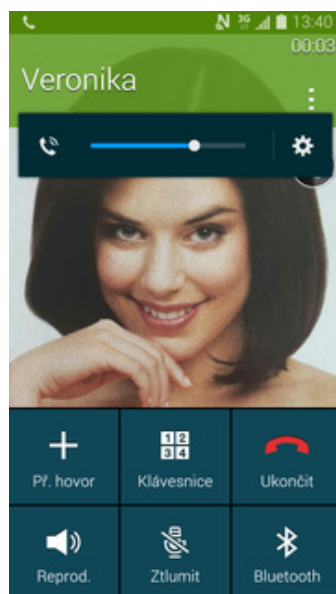
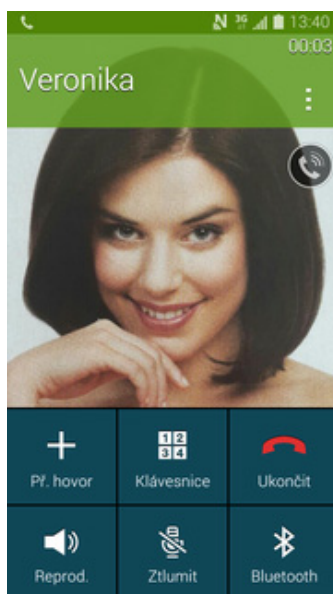
4. Zvolíte si melodii a stisknete tlačítko *OK*. A je vše hotovo! :)

Číslo hlasové schránky



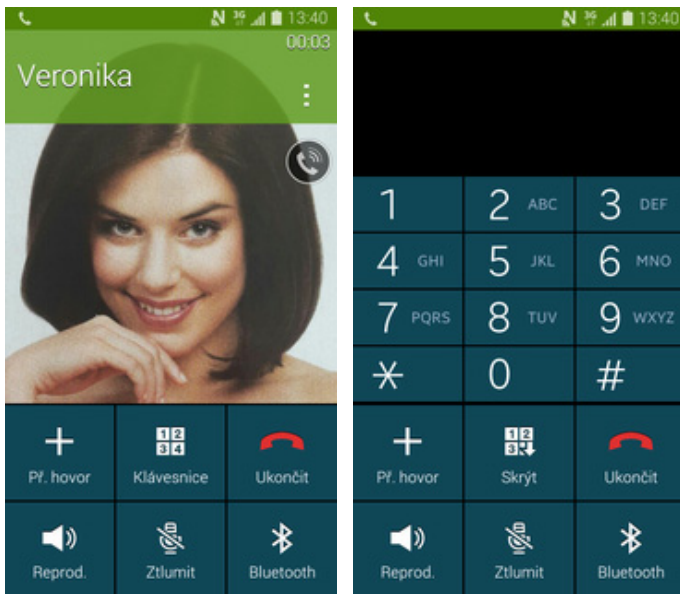
1. V menu stisknete ikonu *Nastavení*.
2. Dále stisknete ikonu *Volat*.
3. Zvolíte možnost *Nast. hlasové schránky*.
4. V případě, že se číslo Hlasové schránky liší, lze jej ručně přepsat - stačí na něj ťuknout.

Nastavení hlasitosti hovoru



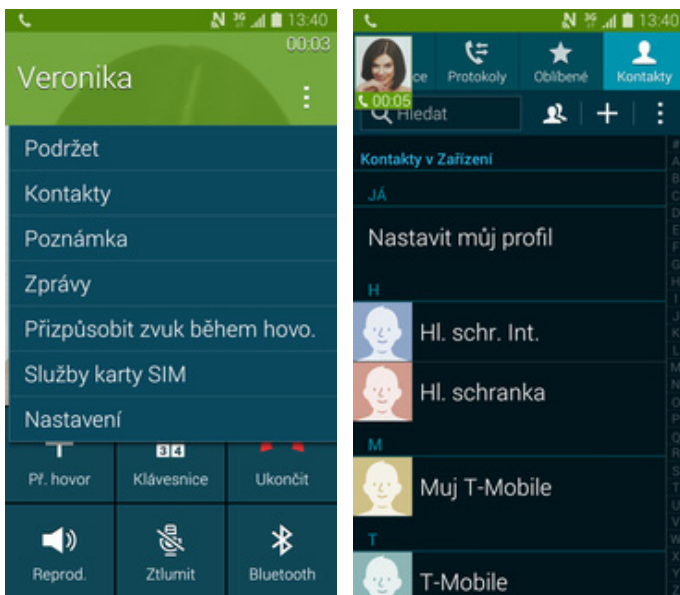
1. Nastavovat hlasitost lze jen v průběhu hovoru.
2. Hlasitost regulujete pomocí *postranních tlačítek* na telefonu.

Zobrazení klávesnice při volání



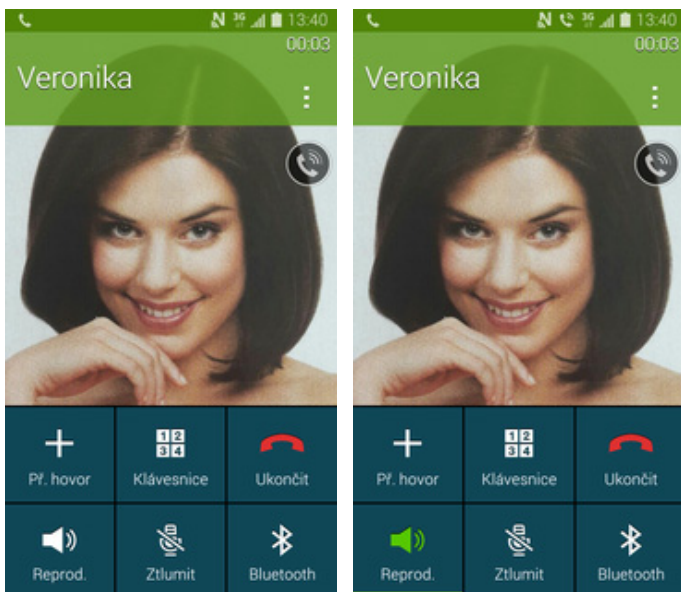
1. V průběhu hovoru stisknete tlačítko *Klávesnice*.
2. A je to hotové! :)

Zobrazení kontaktů při volání



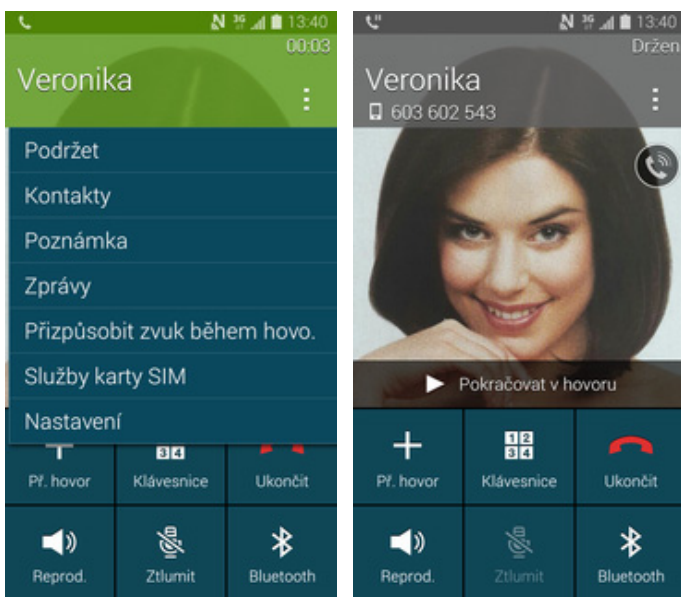
1. V průběhu hovoru stisknete *Možnosti* a zvolíte *Kontakty*.
2. A je to! :)

Hlasitý hovor



1. V průběhu hovoru stisknete tlačítko *Reprod.*
2. A je to hotové! :)

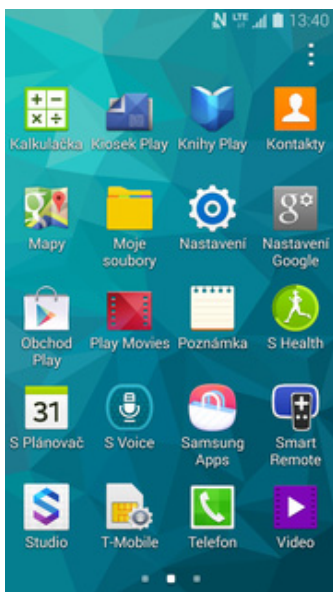
Přidržení hovoru



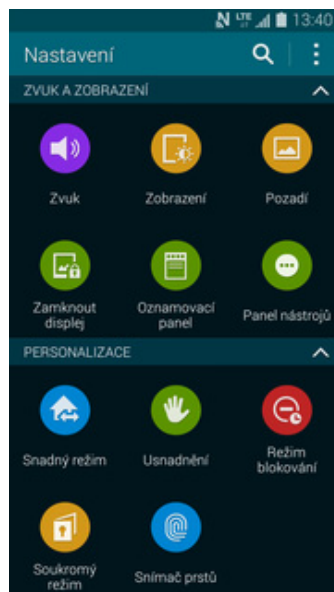
1. V průběhu telefonování stisknete *Možnosti* a zvolíte *Podržet*.
2. A je to! :-)

SMS a MMS

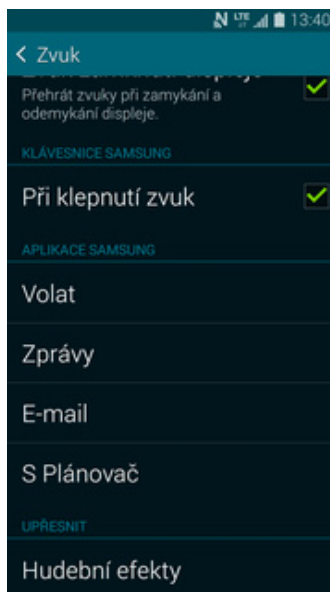
Nastavení tónů



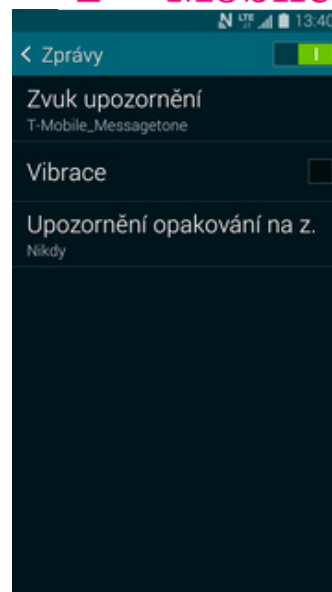
1. V menu stisknete ikonu *Nastavení*.



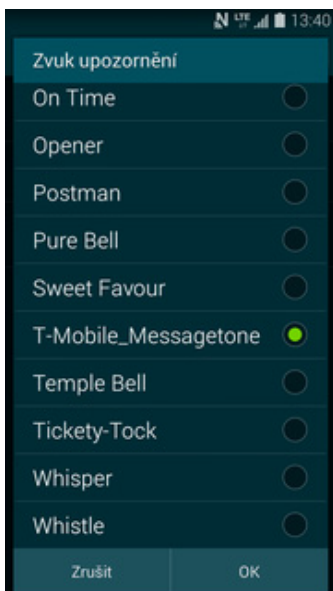
2. Dále stisknete ikonu *Zvuk*.



3. Vyberete možnost *Zprávy*.

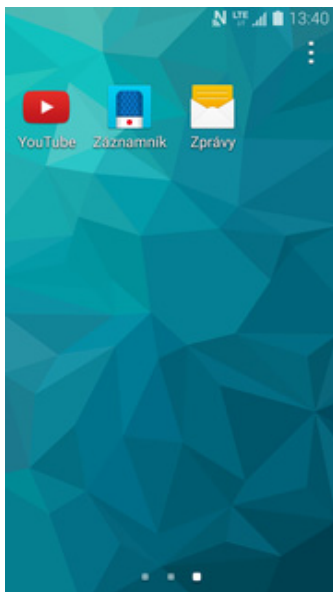


4. Zde zvolíte *Zvuk upozornění*.

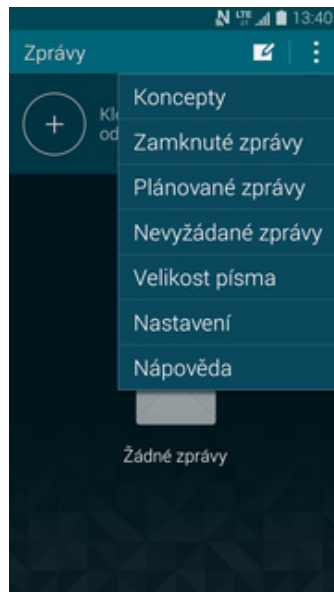


5. Zvolíte si melodii a stisknete tlačítko *OK*. A je vše hotovo! :)

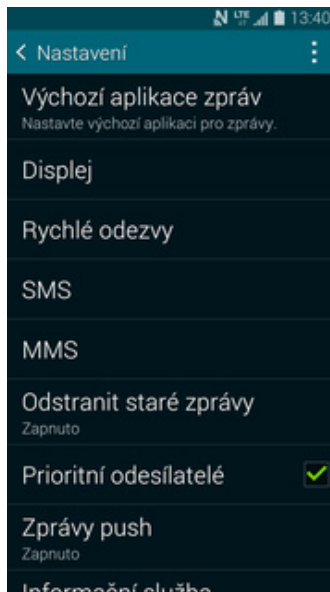
Upozornění o doručení SMS



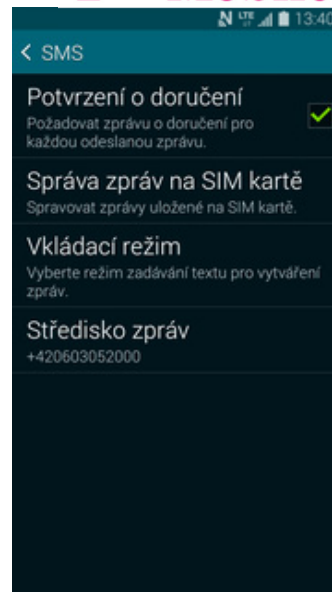
1. V menu stisknete ikonu *Zprávy*.



2. Stisknete *Možnosti* a vyberte *Nastavení*.

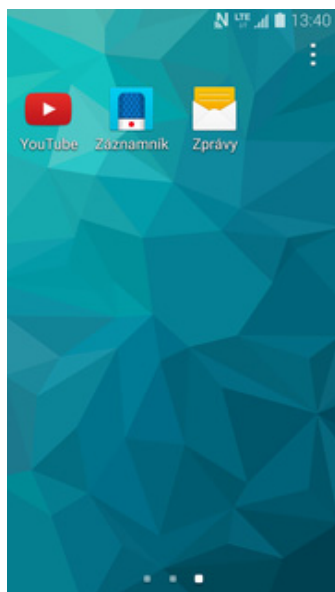


3. Dále ťuknete na řádek *SMS*.

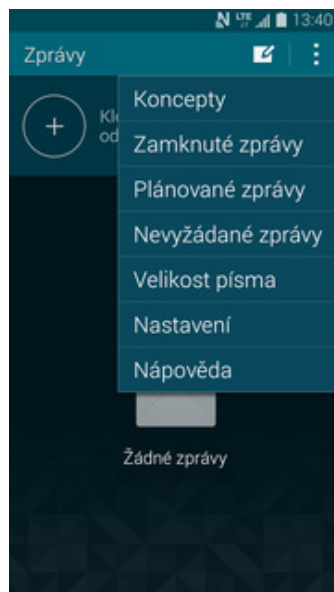


4. Nakonec zaškrtnete políčko v řádku *Potvrzení o doručení*.

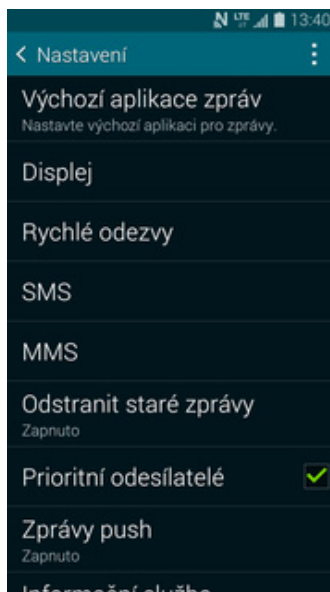
Nastavení střediska zpráv



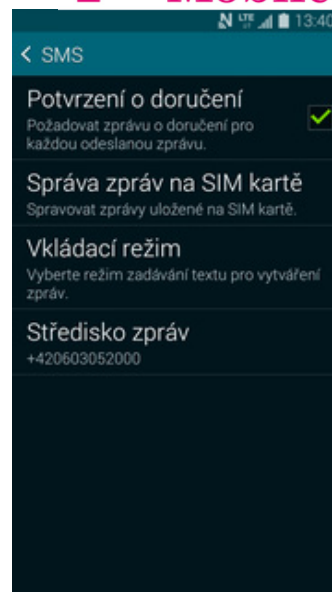
1. V menu stisknete ikonu *Zprávy*.



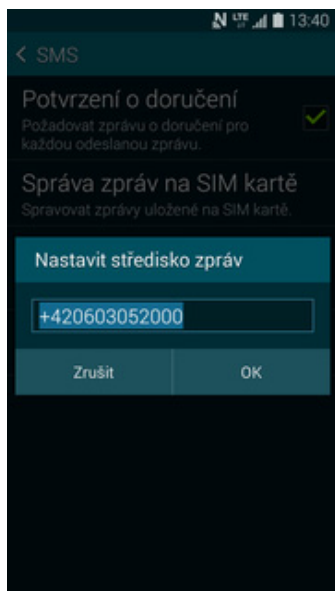
2. Stisknete *Možnosti* a zvolíte *Nastavení*.



3. Dále ťuknete na řádek *SMS*.

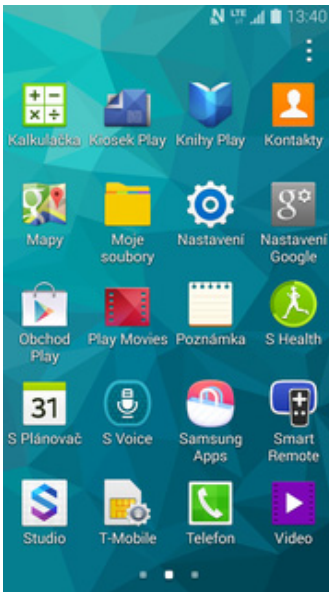


4. Vyberete možnost *Středisko zpráv*.

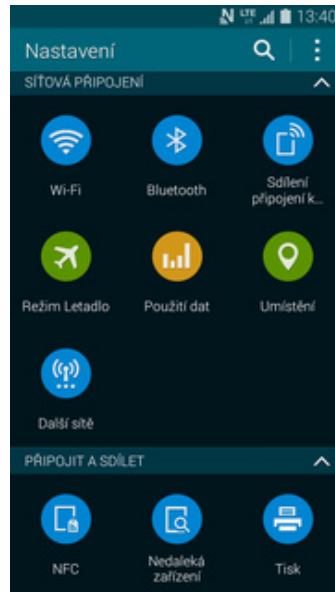


5. V případě, že se číslo střediska zpráv liší, tak jej stačí přepsat na +420603052000.

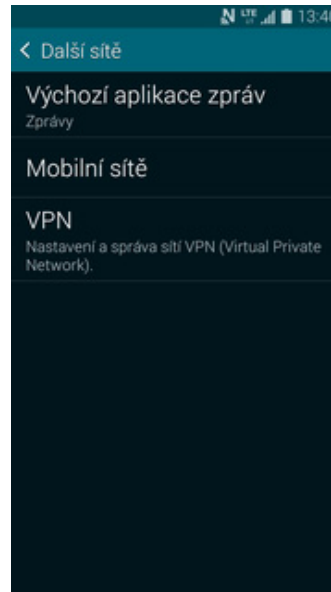
Nastavení MMS



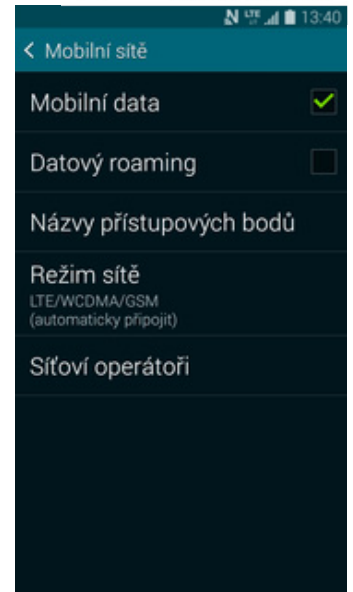
1. V menu stisknete ikonu *Nastavení*.



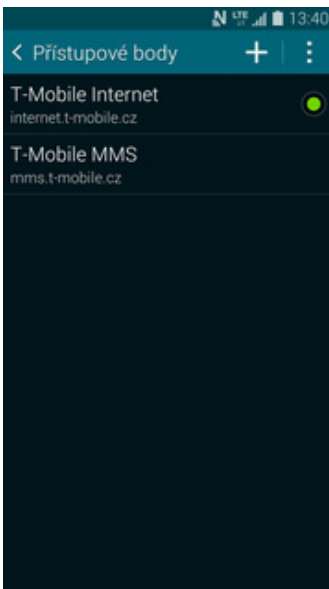
2. Dále stisknete ikonu *Další sítě*.



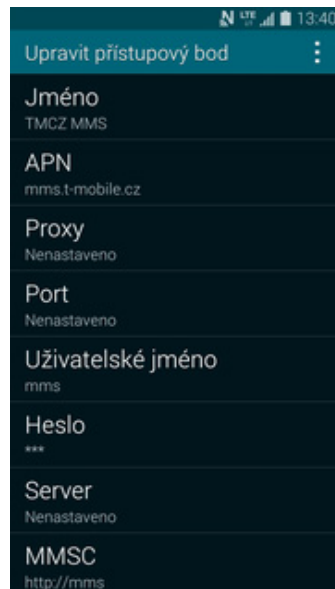
3. Zvolíte možnost *Mobilní sítě*.



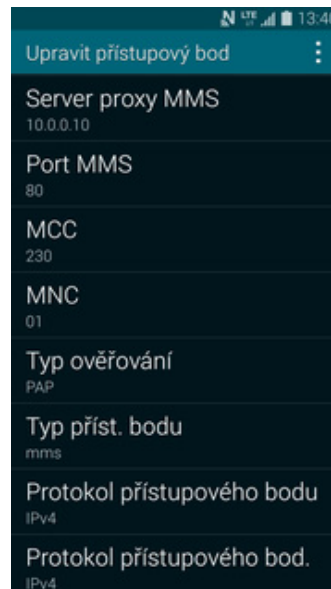
4. Poté vyberete *Názvy přístupových bodů*.



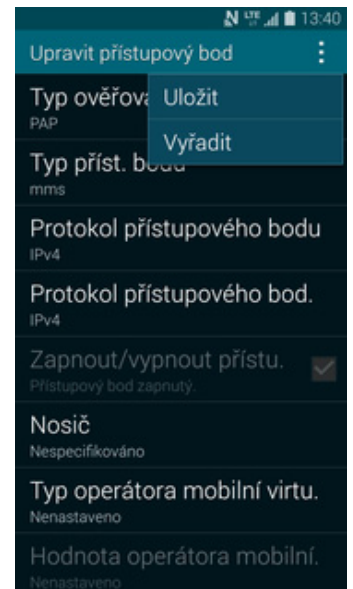
5. Stisknete symbol +.



6. Nyní už jen vyplníte údaje dle naší obrazovky. Do pole uživatelské jméno a heslo napíšete "mms".



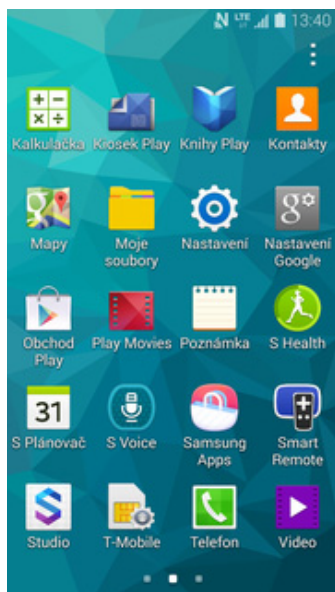
7. Posledních pár řádků...



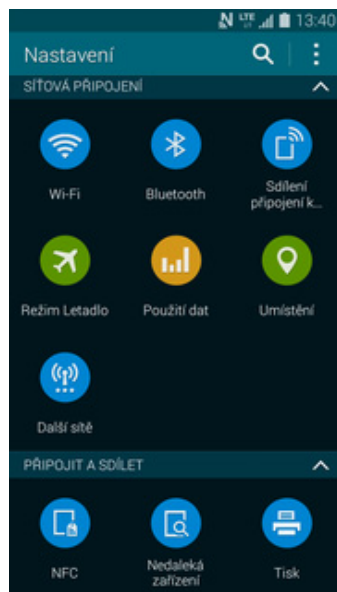
8. Nakonec stisknete *Možnosti* a vyberete *Uložit*.

Internet

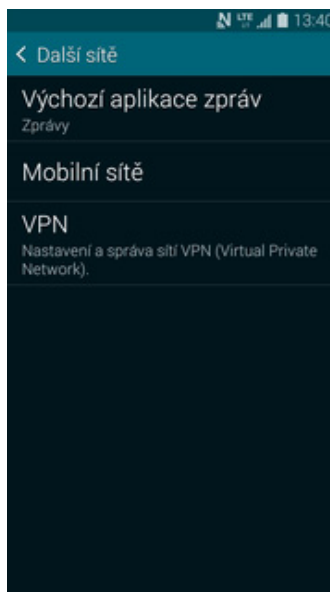
Zap./Vyp. internetu v ČR



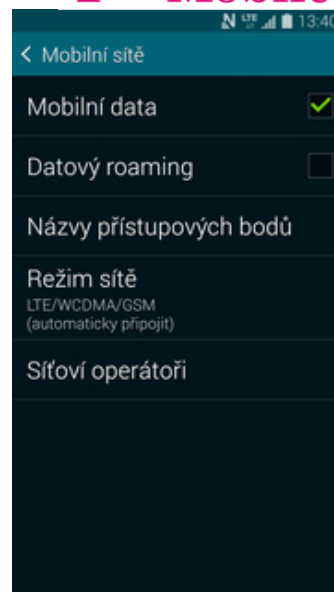
1. V menu stisknete ikonu *Nastavení*.



2. Dále stisknete ikonu *Další sítě*.

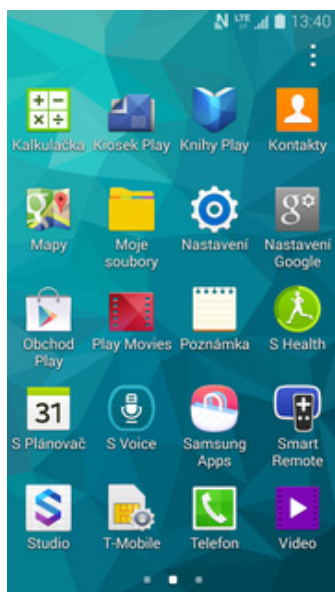


3. Zvolíte možnost *Mobilní sítě*.

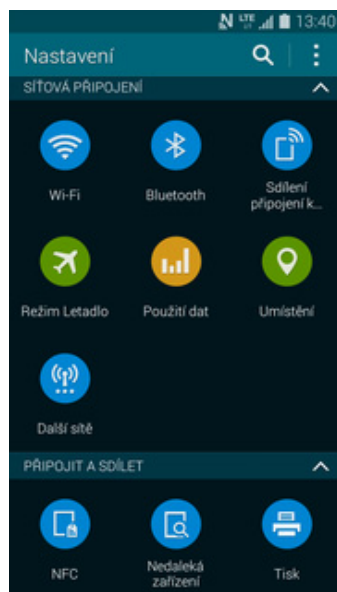


4. Internet zapnete/vypnete zaškrtnutím pole na konci řádku *Mobilní data*.

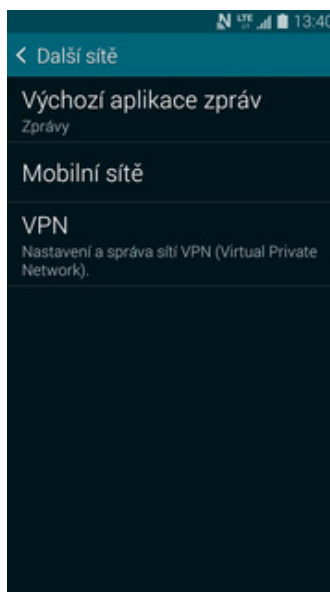
Zap./Vyp. internetu v zahraničí



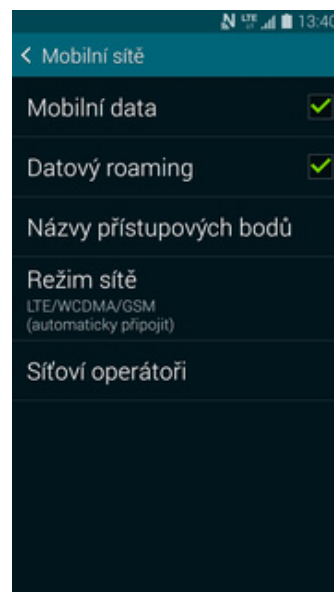
1. V menu stisknete ikonu *Nastavení*.



2. Dále stisknete ikonu *Další sítě*.

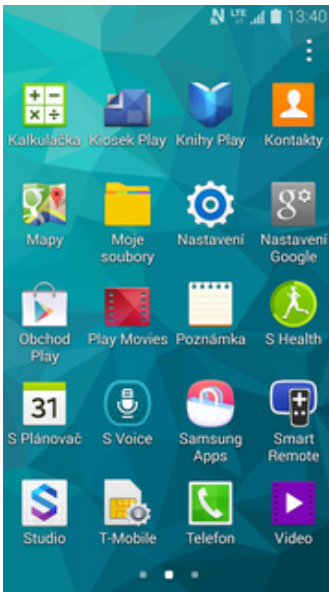


3. Zvolíte možnost *Mobilní sítě*.

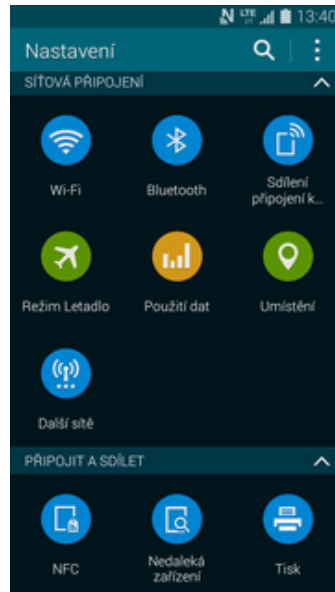


4. Internet v zahraničí zapnete/vypnete zaškrtnutím pole na konci řádku *Datový roaming*.

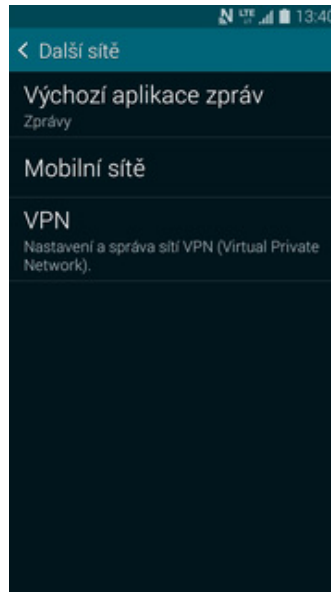
Nastavení internetu



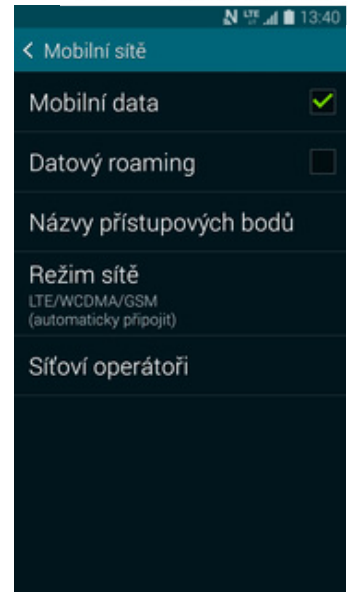
1. V menu stisknete ikonu *Nastavení*.



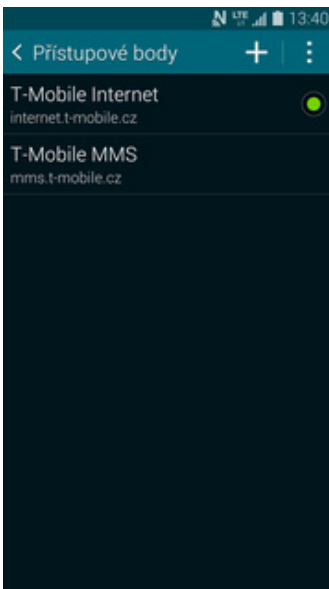
2. Dále stisknete ikonu *Další sítě*.



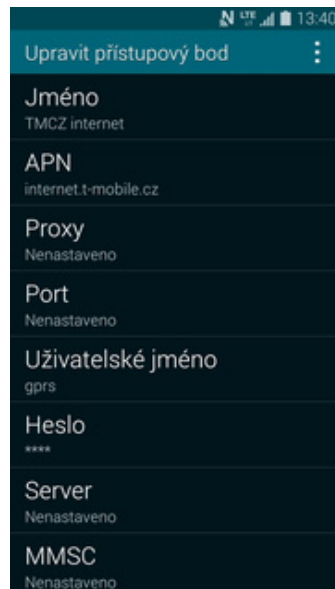
3. Zvolíte možnost *Mobilní sítě*.



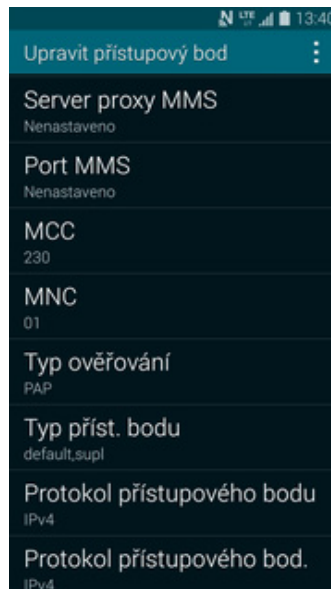
4. Poté vyberete *Názvy přístupových bodů*.



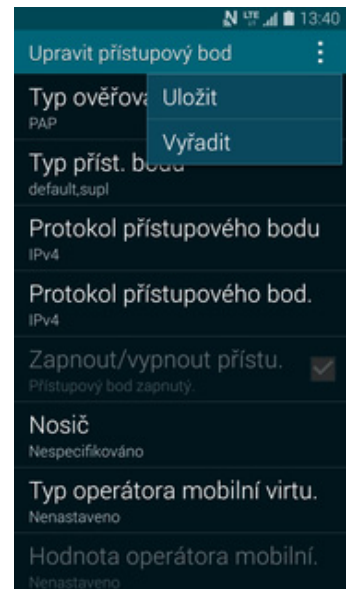
5. Dále stisknete symbol +.



6. Nyní už jen vyplníte údaje dle naší obrazovky. Do pole uživatelské jméno a heslo napíšete "gprs".

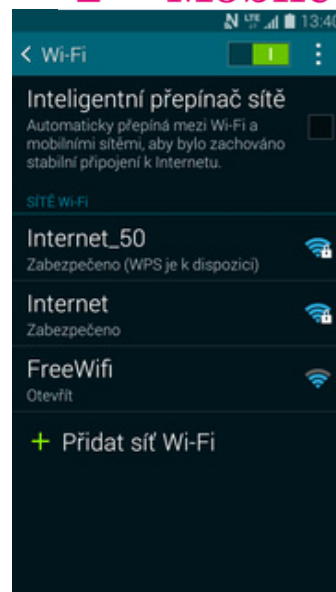
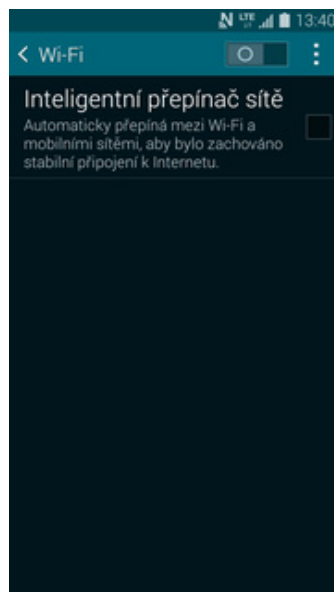
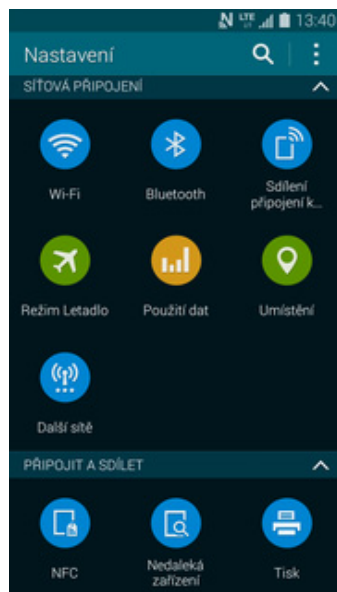
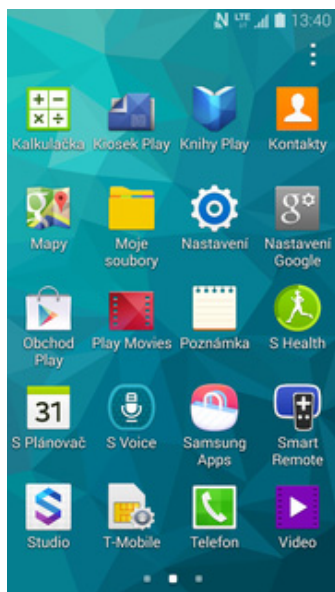


7. Posledních pár řádků...

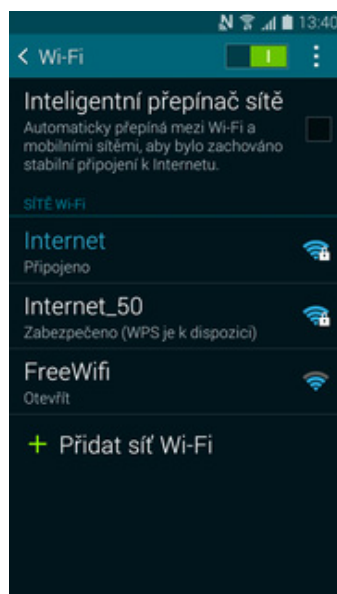
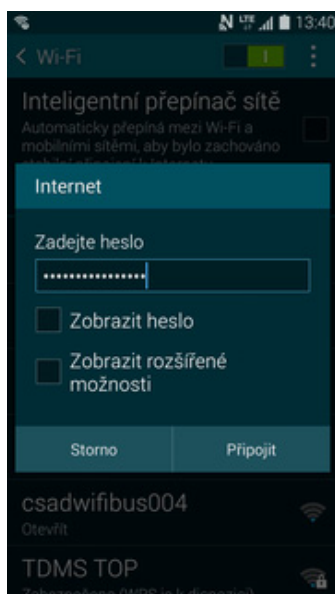


8. Nakonec stisknete *Možnosti* a vyberete *Uložit*.

Přihlášení a odhlášení Wi-Fi sítě

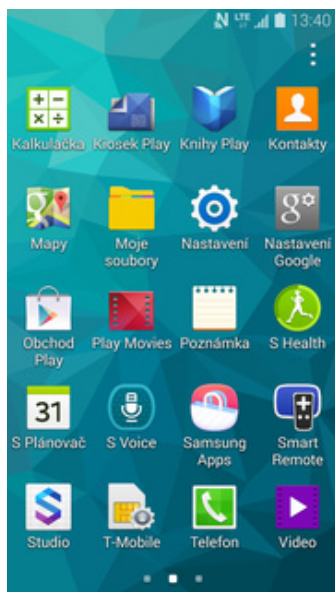


1. V menu stisknete ikonu *Nastavení*.
2. Dále stisknete ikonu *Wi-Fi*.
3. Wi-Fi zapnete/vypnete stisknutím *vypínače* v horní liště.
4. Telefon začne automaticky vyhledávat okolní Wi-Fi sítě. Ťuknutím na vybranou Wi-Fi síť odešlete požadavek na připojení.

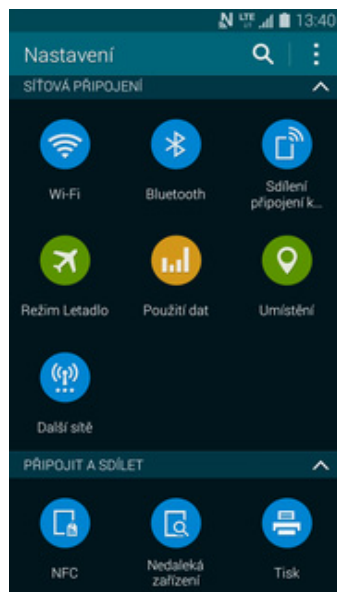


5. V případě, že se jedná o zabezpečenou Wi-Fi síť je třeba zadat heslo a stisknout tlačítko *Připojit*.
6. A je to za námi. :-)

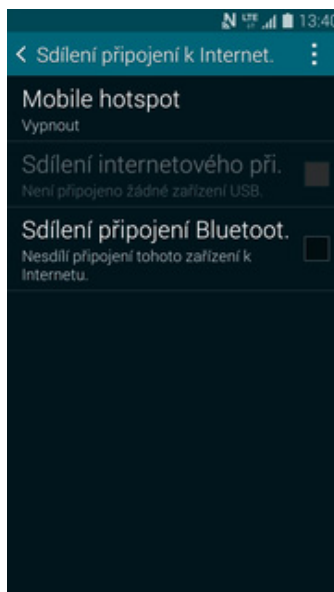
Zap./Vyp. přístupového bodu



1. V menu stisknete ikonu *Nastavení*.



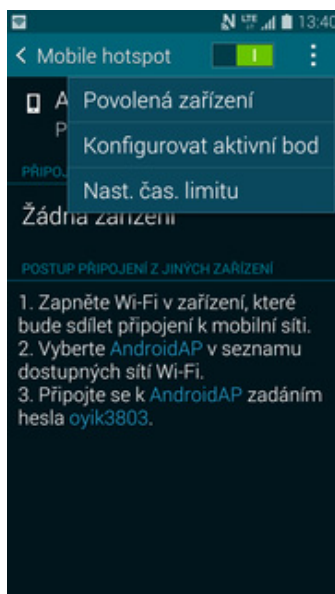
2. Poté stisknete ikonu *Sdílení připojení k...*



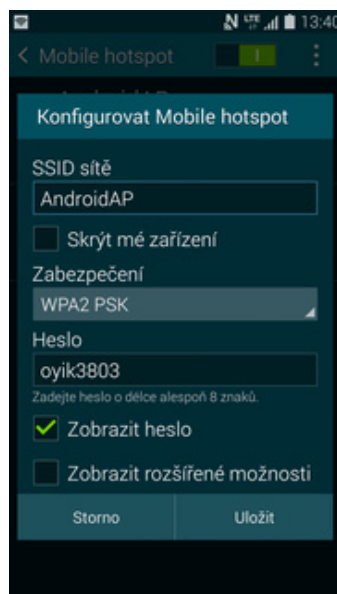
3. Dále zvolíte možnost *Mobile hotspot*.



4. Sdílení internetu zapnete/vypnete stisknutím *vypínače* v horní liště.

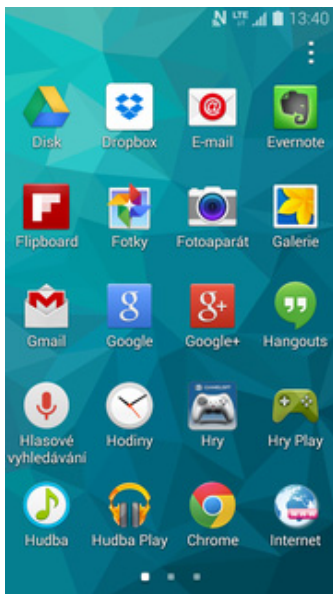


5. Případnou úpravu nastavení provedete ťuknutím na *Možnosti* a vyberete *Konfigurovat aktivní bod*.

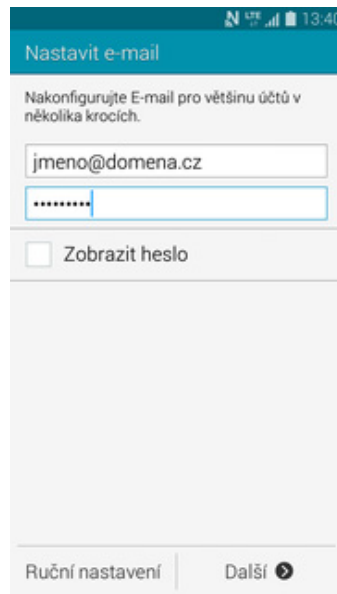


6. Úpravy dokončíte stisknutím tlačítka *Uložit*.

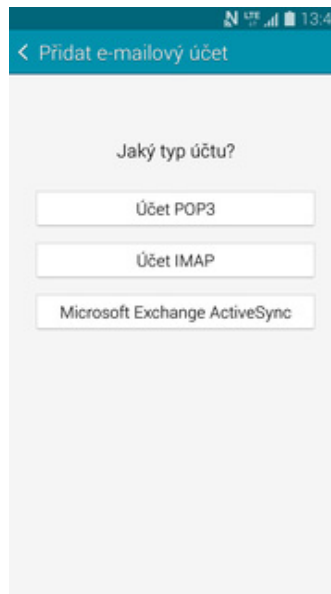
Nastavení e-mailu



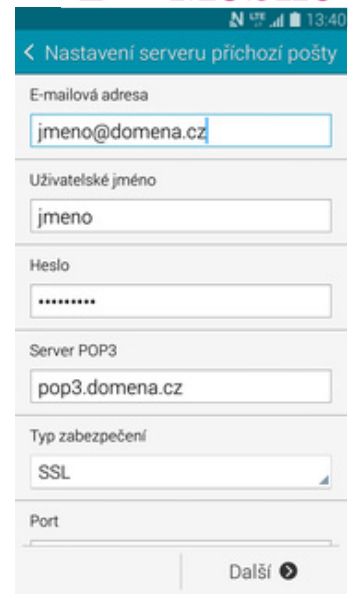
1. V menu stisknete ikonu *E-mail*.



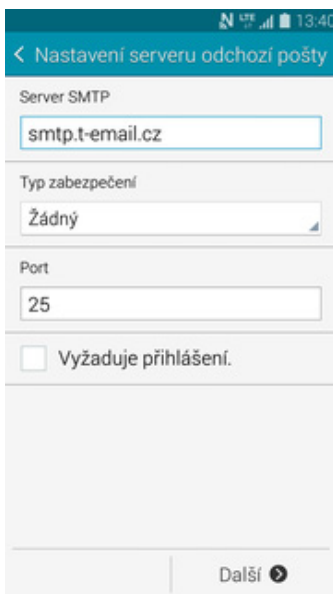
2. Dále vyplníte vaši e-mailovou adresu a heslo. Poté stisknete tlačítko *Ruční nastavení*.



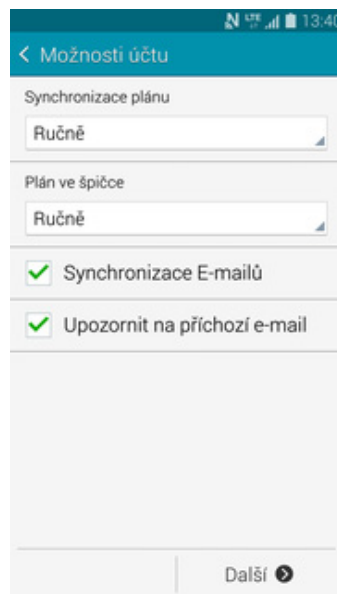
3. Zde vyberete *Účet POP3*.



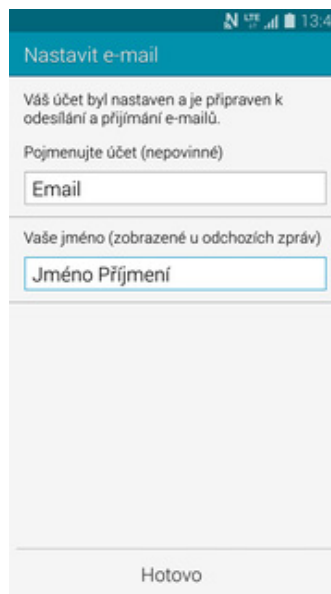
4. Vyplníte potřebné údaje. Název serveru POP3 se liší dle poskytovatele služeb. Stisknutím tlačítka *Další* budete pokračovat v nastavení.



5. Nastavení SMTP serveru opište z naší obrazovky.



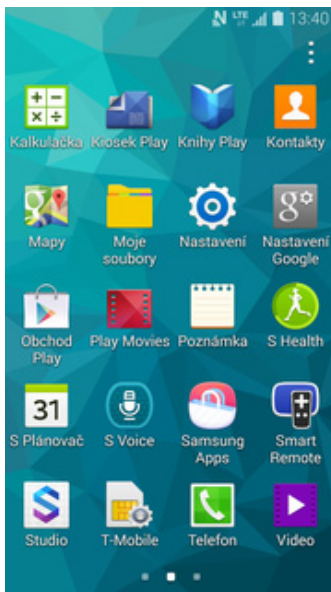
6. Toto nastavení je volitelné. Pokračujte stisknutím tlačítka *Další*.



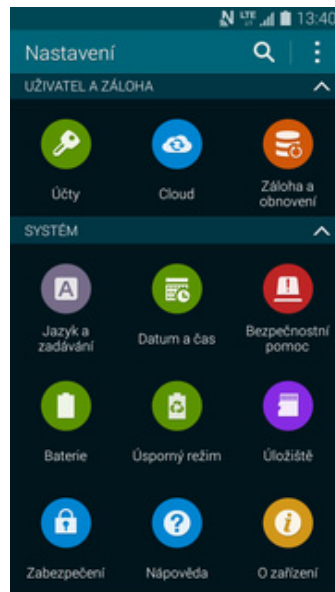
7. Nyní pojmenujte libovolně účet. Celou akci dokončíte stisknutím tlačítka *Hotovo*.

Zabezpečení

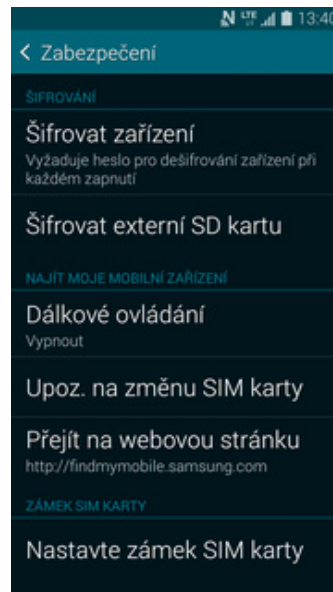
Zapnutí PIN kódu



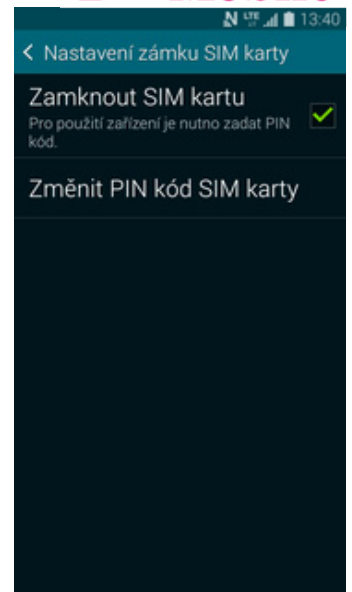
1. V menu stisknete ikonu *Nastavení*.



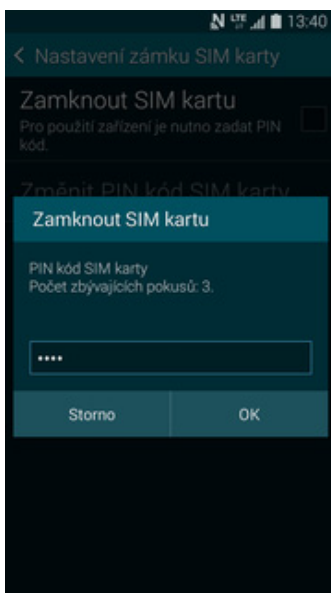
2. Dále stisknete ikonu *Zabezpečení*.



3. Nyní stisknete řádek s názvem *Nastavte zámek SIM karty*.

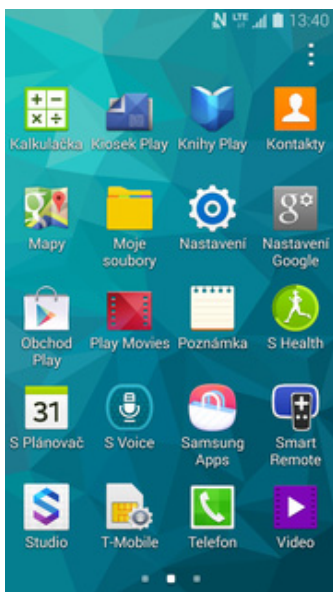


4. PIN zapnete zatržením pole na konci řádku *Zamknout SIM kartu*.

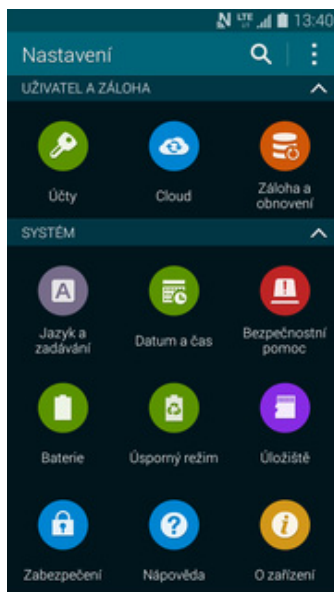


5. Nakonec zadáte PIN kód k vaší SIM kartě. A je to! :-)

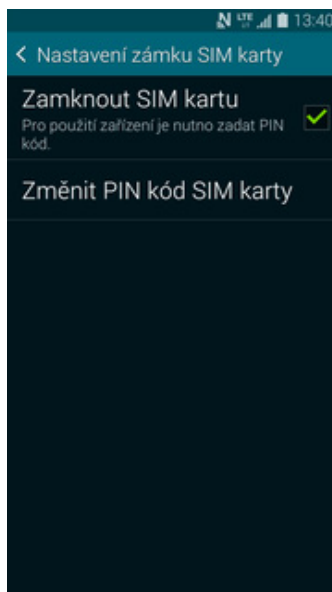
Změna PIN kódu



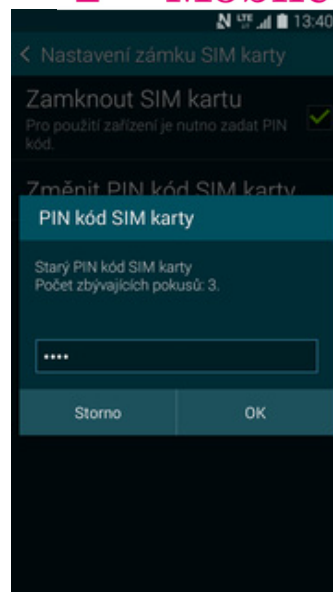
1. V menu stisknete ikonu *Nastavení*.



2. Dále stisknete ikonu *Zabezpečení*.

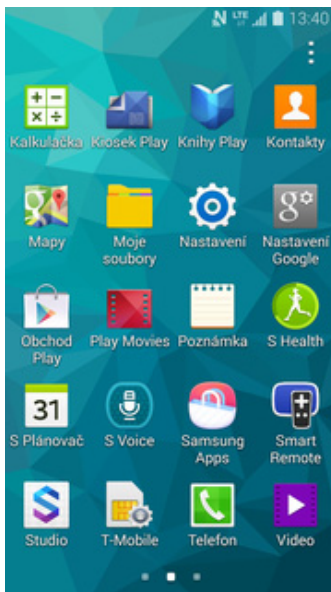


3. Poté zvolíte možnost *Změnit PIN kód SIM karty*.

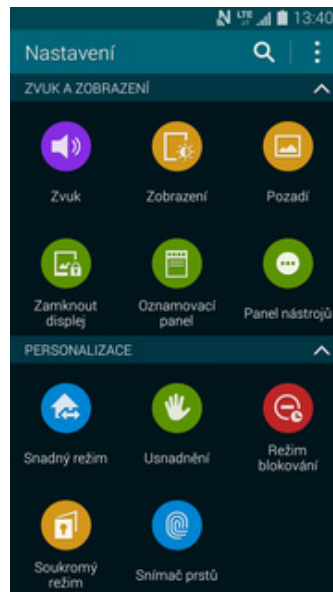


4. Nakonec zadáte starý a poté i nový PIN.

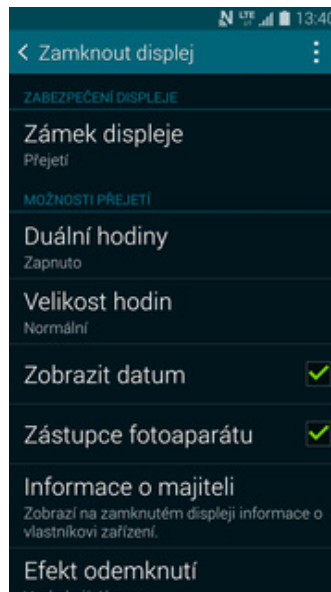
Snímač prstů - zámek displeje



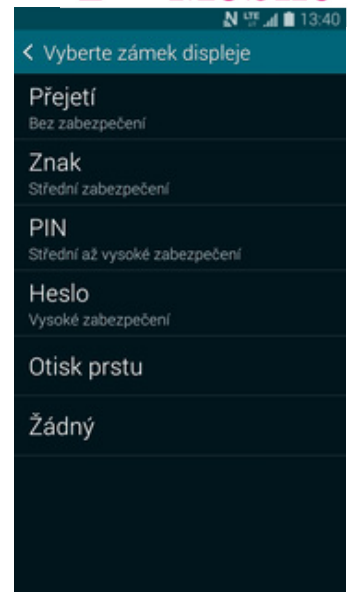
1. V menu stisknete ikonu *Nastavení*.



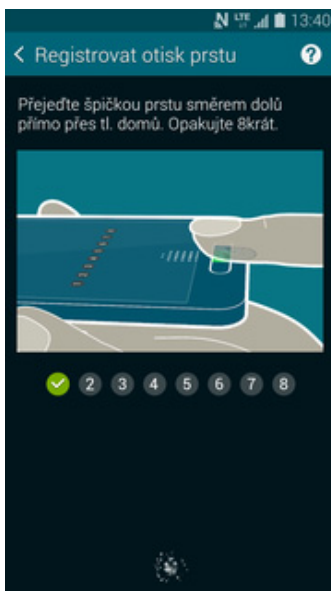
2. Dále stisknete ikonu *Zamknout displej*.



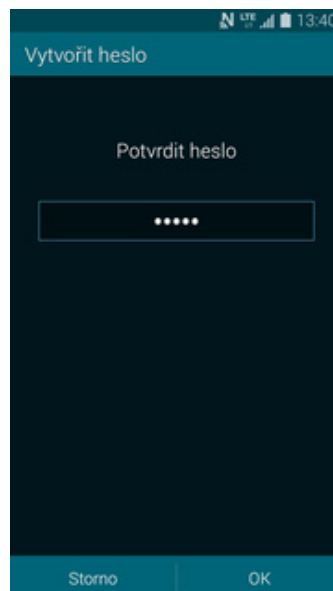
3. Vyberete možnost *Zámek displeje*.



4. Zvolíte *Otisk prstu*.

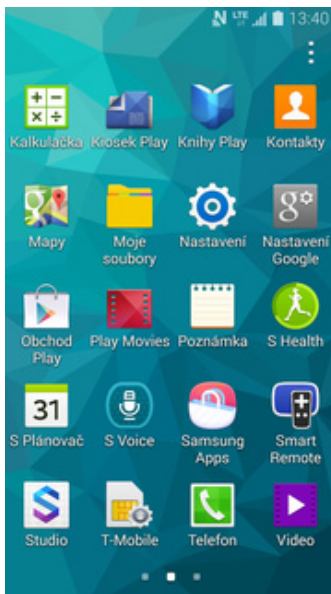


5. Dle instrukcí si naskenujete jeden prst.

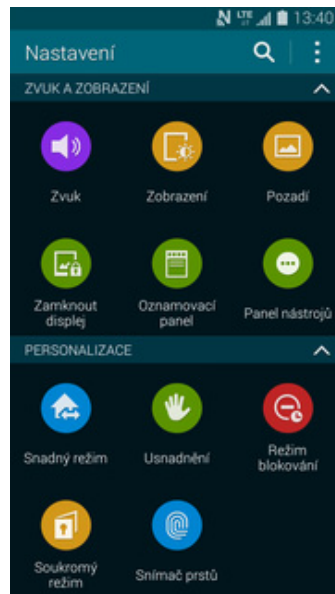


6. Zvolíte si alternativní heslo a stisknete tlačítko *OK*. A je to! :-)

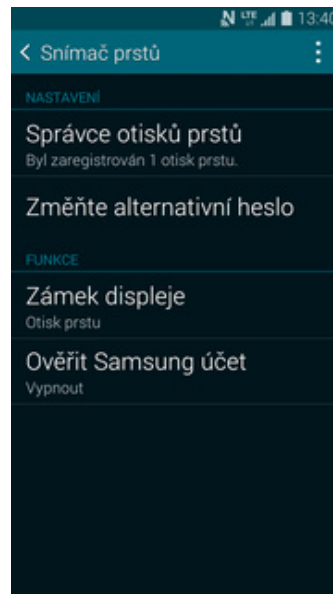
Snímač prstů - správa



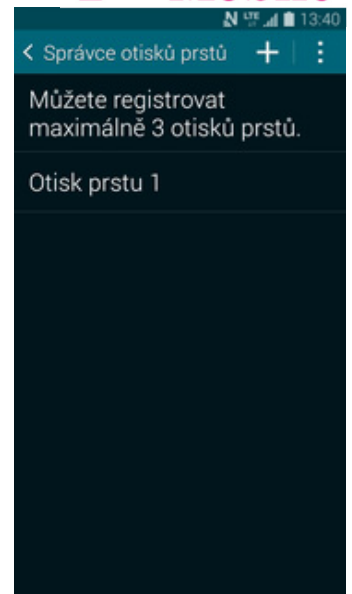
1. V menu stisknete ikonu *Nastavení*.



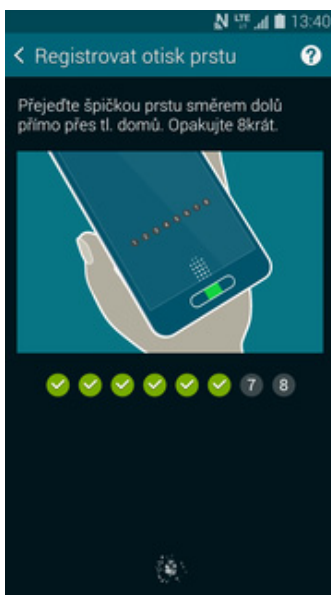
2. Dále stisknete ikonu *Snímač prstů*.



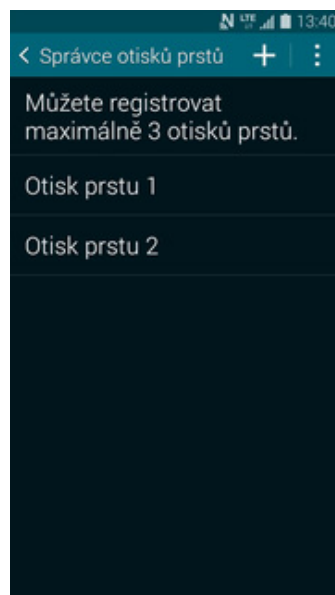
3. Vyberete možnost *Správce otisků prstů*.



4. Pro přidání nového otisku prstu, stisknete symbol +.

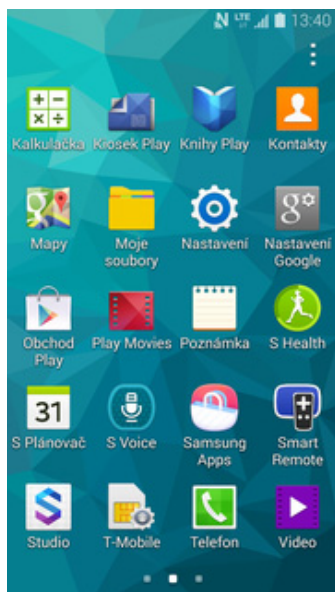


5. Dle instrukcí si naskenujete nový prst.

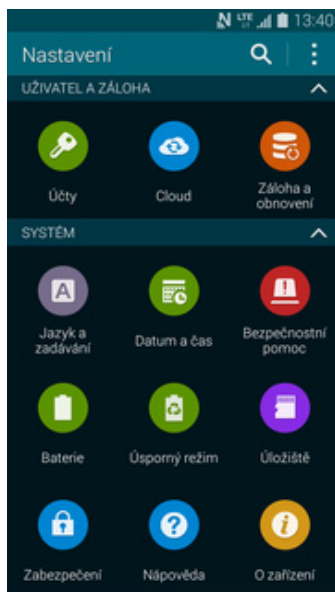


6. A je to! :-)

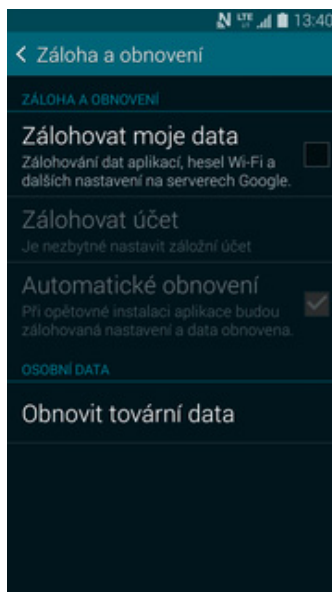
Reset přístroje do továrního nastavení



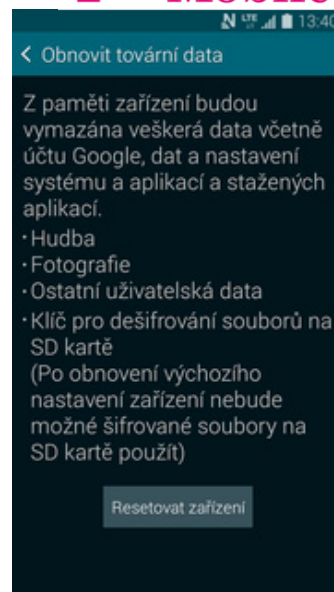
1. V menu stisknete ikonu *Nastavení*.



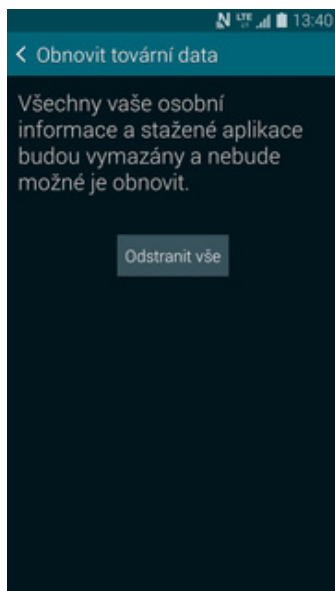
2. Dále stisknete na ikonu *Záloha a obnovit*.



3. Zvolíte možnost *Obnovit tovární data*.



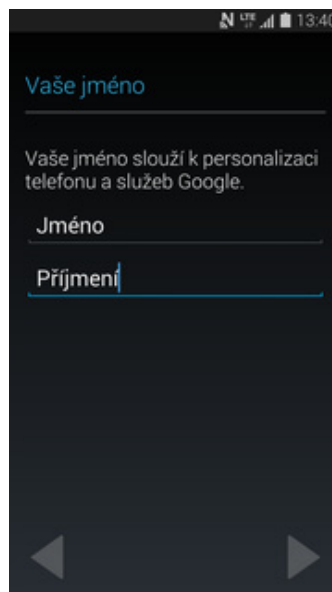
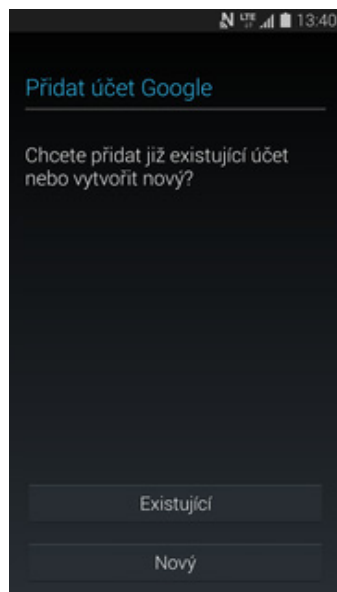
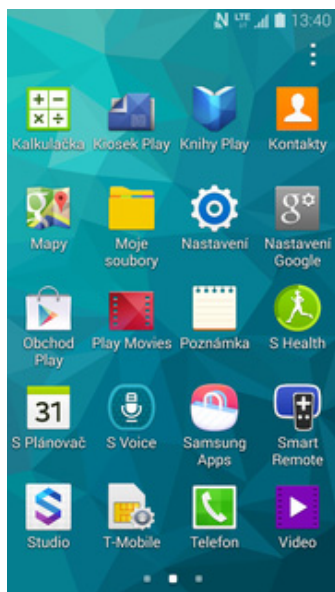
4. Stisknete tlačítko *Resetovat zařízení*.



5. Nakonec stisknete tlačítko *Odstranit vše*.

Aplikace

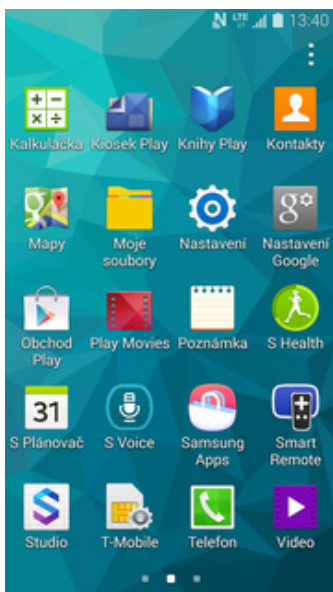
Založení účtu v Google Play



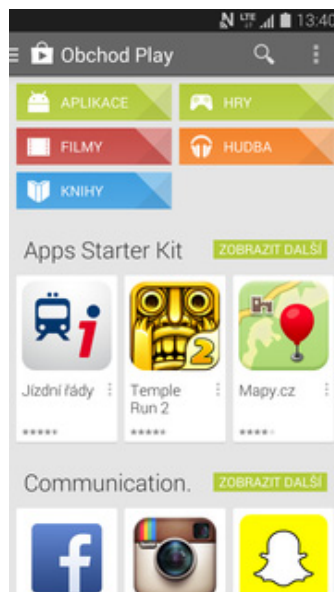
1. V menu stisknete ikonu *Obchod Play*.
2. Vytvoříte si E-mailový účet od Google stisknutím tlačítka *Nový*.
3. Dále zadáte vaše jméno a příjmení.
4. Vymyslíte si libovolnou e-mailovou adresu. Dále postupujete podle pokynů průvodce.

Vyhledání a stažení aplikace

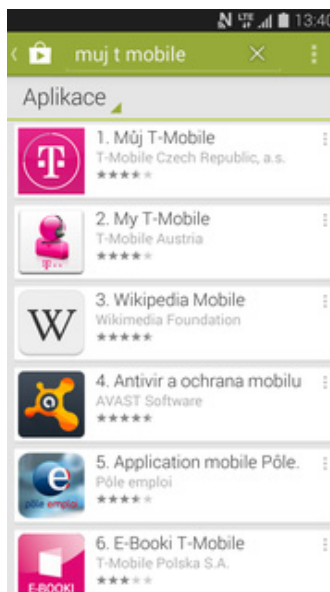
T-Mobile



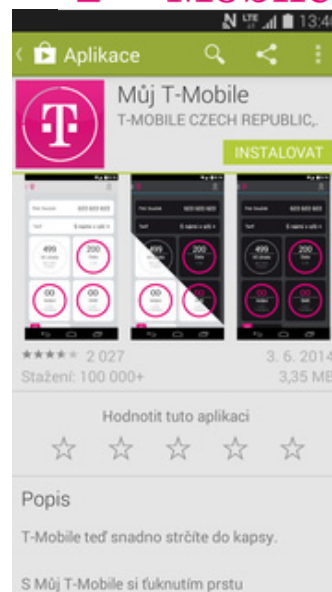
1. V menu stisknete ikonu *Obchod Play*.



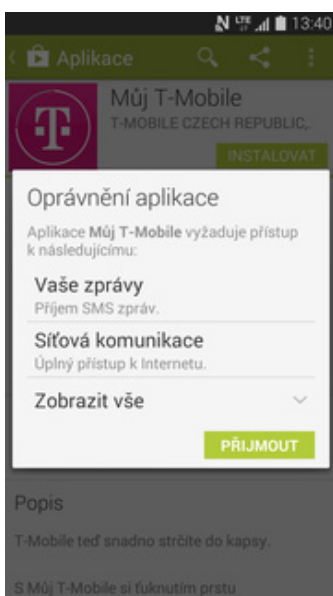
2. Stisknete *lupu* v pravém horním rohu obrazovky.



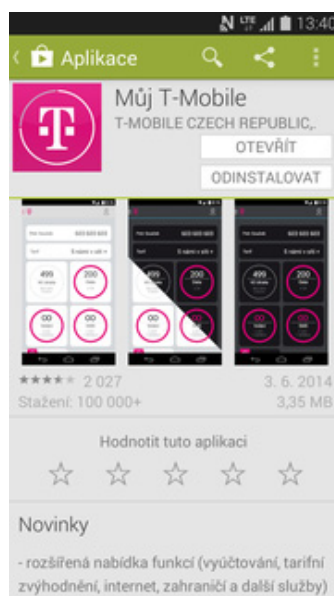
3. Poté zadáte název hledané aplikace a vyberete ji ze seznamu vyhledaných aplikací.



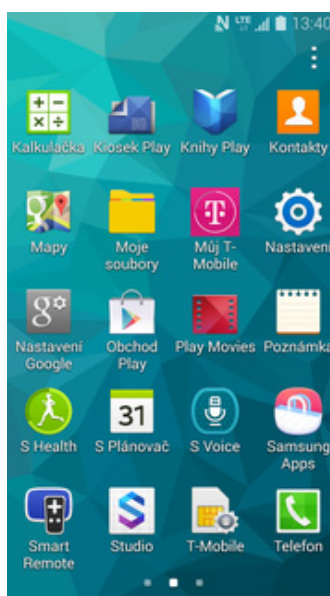
4. Stisknutím tlačítka *INSTALOVAT*, spustíte instalaci do vašeho telefonu.



5. Poté přijmete podmínky aplikace stisknutím tlačítka *PŘIJMOUT*.



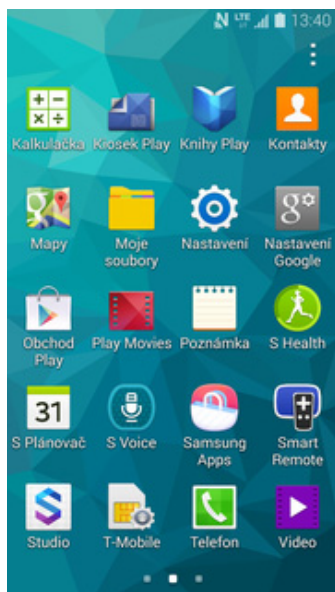
6. Po dokončení instalace aplikace do vašeho telefonu ji můžete *OTEVŘÍT* nebo *ODINSTALOVAT*.



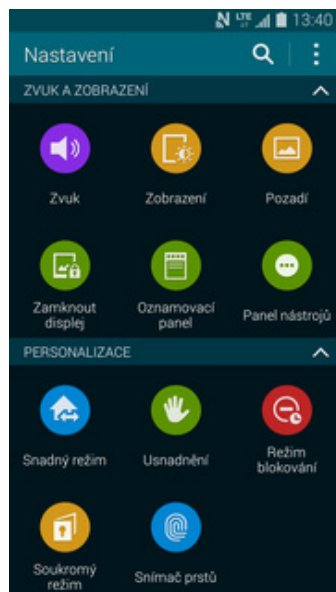
7. Aplikaci také najdete v menu telefonu. A je to! :-)

Ostatní

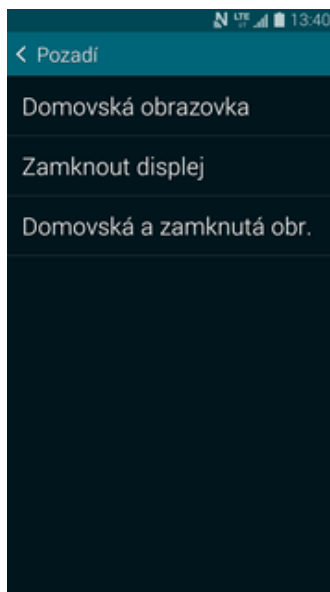
Změna pozadí displeje



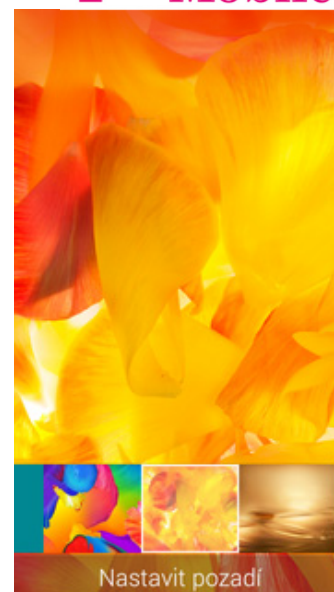
1. V menu stisknete ikonu *Nastavení*.



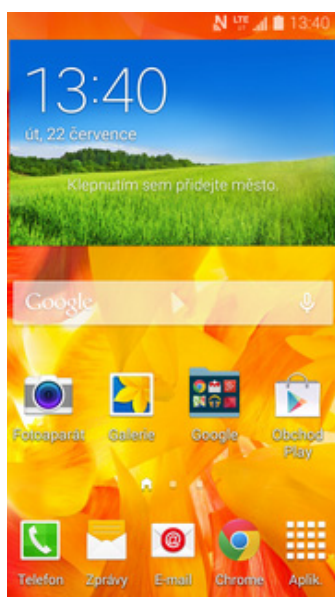
2. Dále stisknete ikonu *Pozadí*.



3. Zvolíte možnost *Domovská obrazovka*.

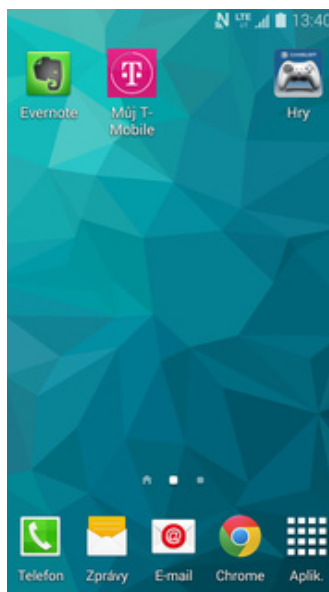
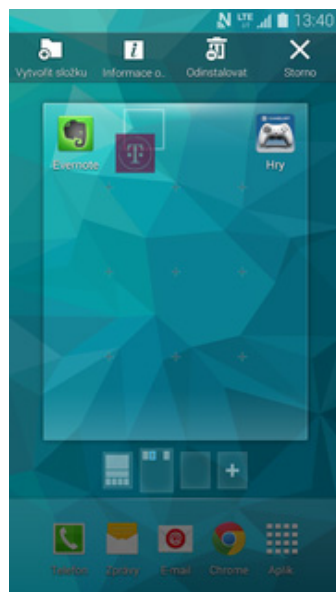
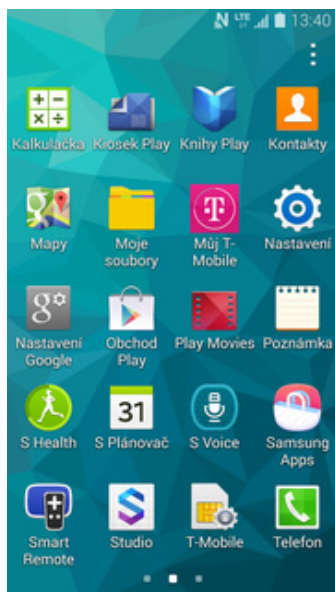


4. Nyní si stačí jen vybrat novou tapetu a stisknout tlačítko *Nastavit pozadí*.



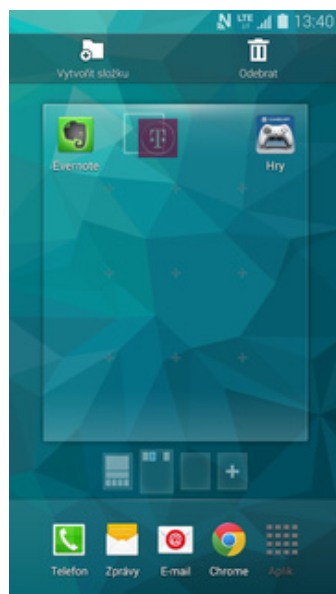
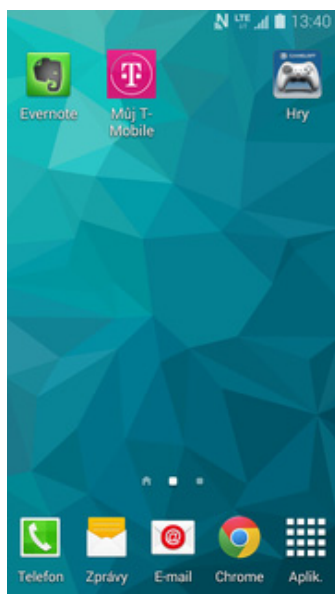
5. A je to hotové. :-)

Přidání ikony na plochu



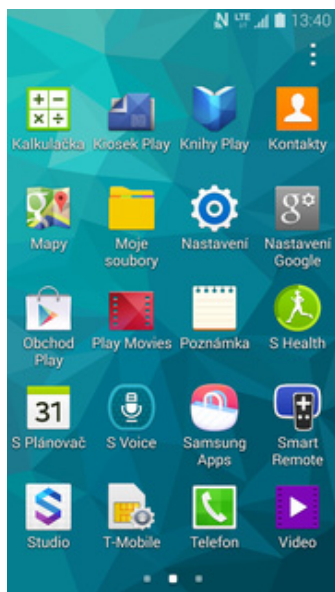
1. V menu vyberete aplikaci, kterou chcete mít k dispozici na úvodní obrazovce a pár vteřin na ní podržíte prst.
2. Telefon vás po chvíli přenese na úvodní obrazovku. Tažením ikonu přemístíte na libovolné místo.
3. Celou akci dokončíte tím, že ikonu přestanete držet. A je to! :-)

Odebrání ikony z plochy

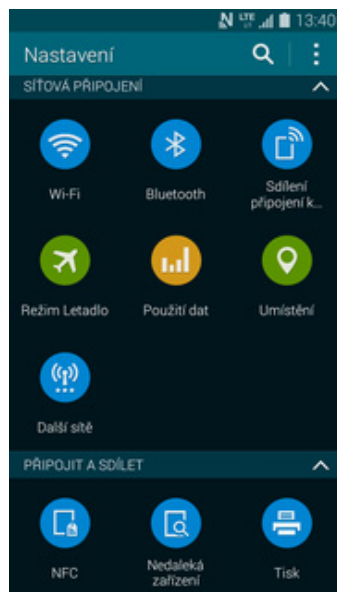


1. Pridržíte prst na ikoně, kterou chcete odebrat z plochy.
2. Po chvíli s ní můžete volně pohybovat. Odstraníte ji přetažením na nápis *Odebrat*. A je to! :-)

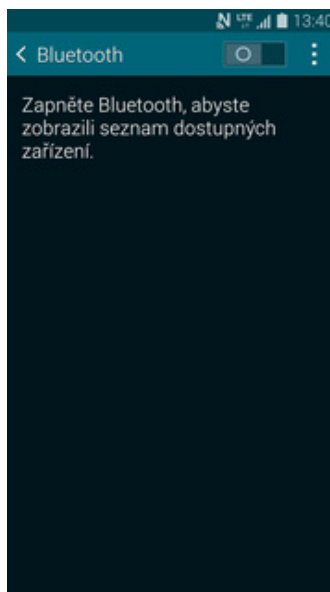
Bluetooth - Zap./Vyp.



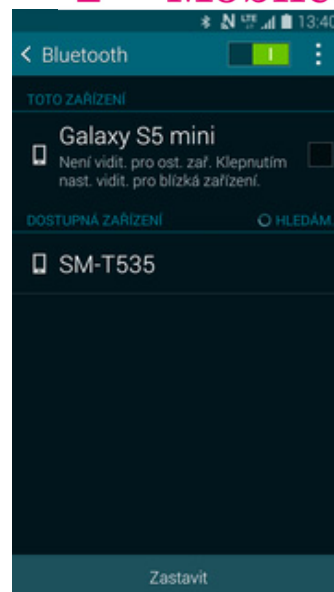
1. V menu stisknete ikonu *Nastavení*.



2. Dále stisknete ikonu *Bluetooth*.

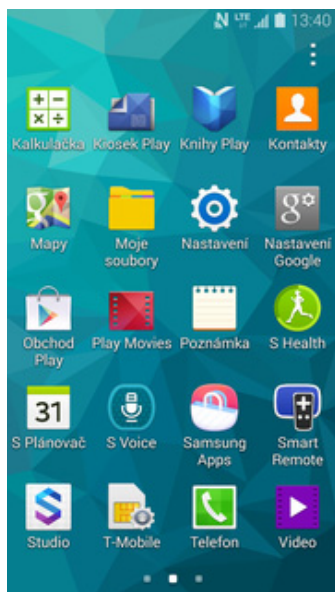


3. Bluetooth zapnete/vypnete stisknutím *vypínače* v horní liště.

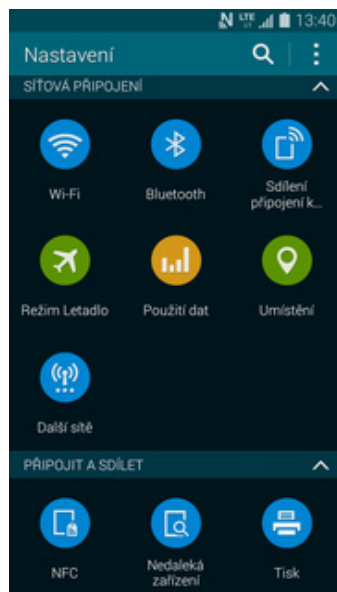


4. A je to! :-)

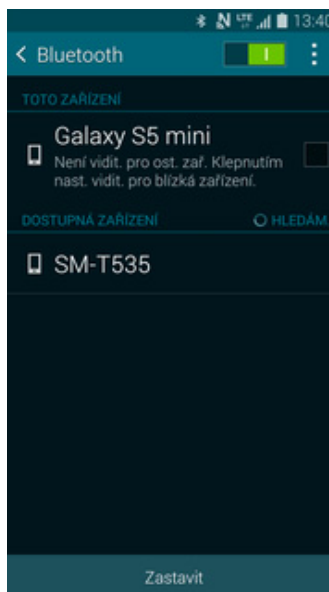
Bluetooth - párování přístrojů



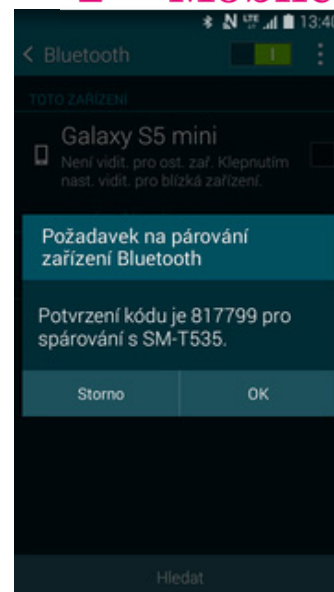
1. V menu stisknete ikonu *Nastavení*.



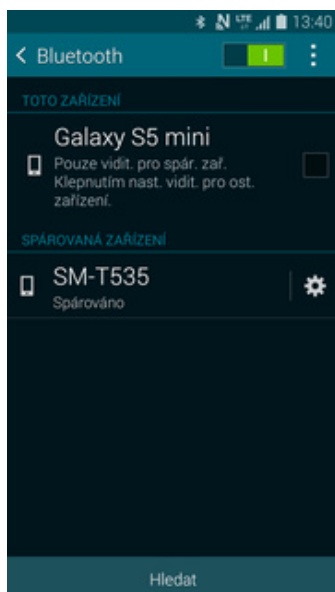
2. Dále stisknete ikonu *Bluetooth*.



3. Telefon začne automaticky vyhledávat okolní zařízení. Ťuknutím na vybraný přístroj odešlete požadavek pro párování.

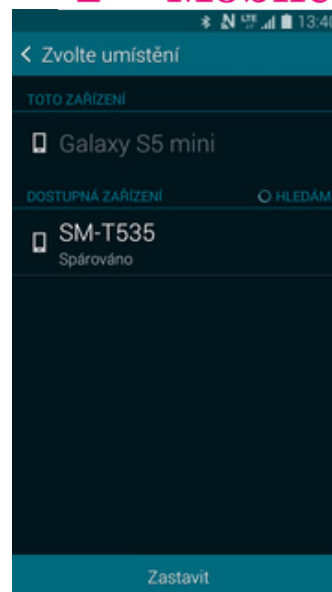
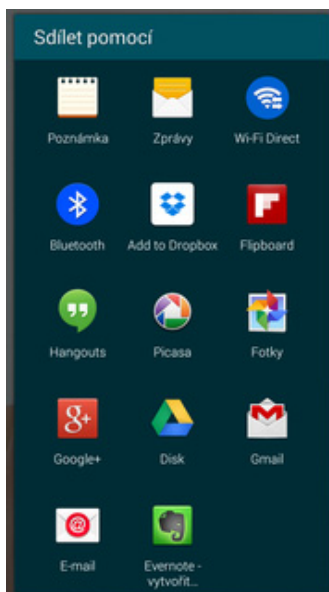
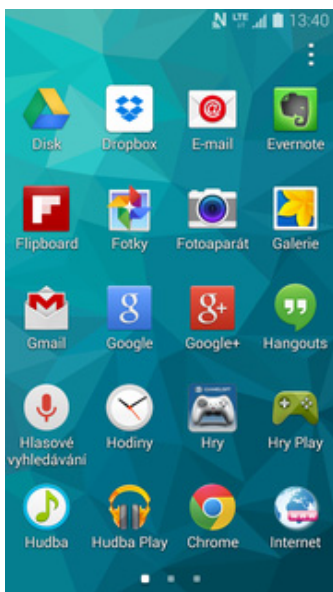


4. Požadavek musí oba dva přístroje potvrdit klepnutím na tlačítko OK.



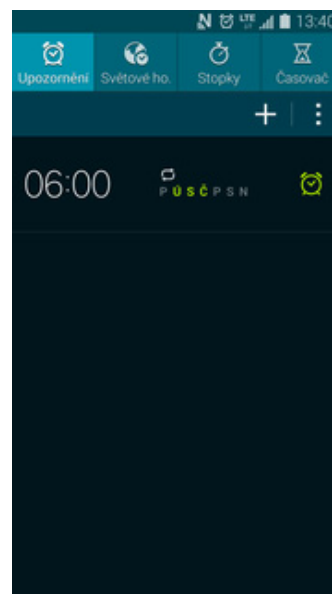
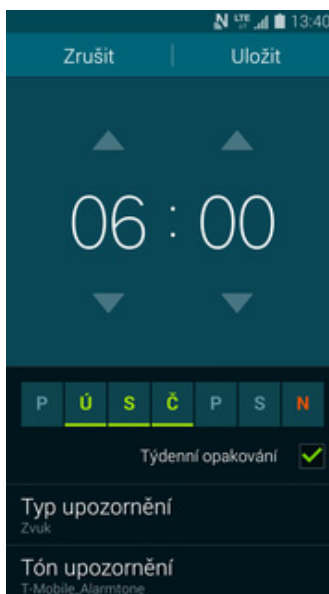
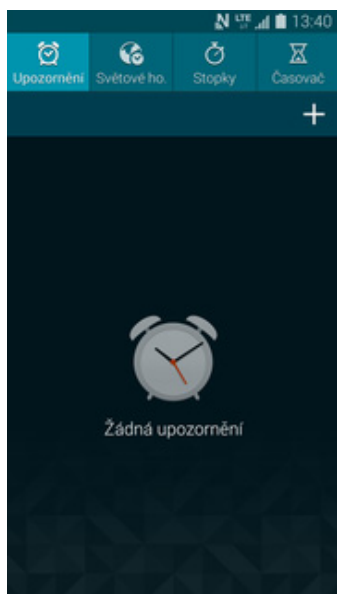
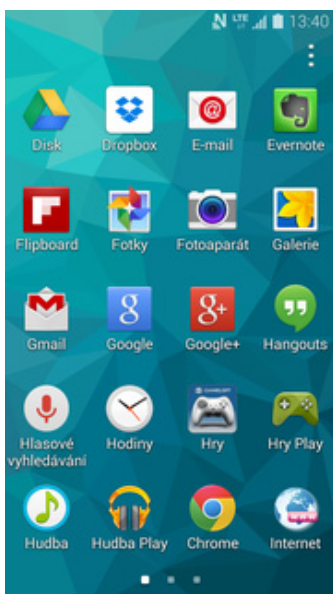
5. A je to! :-)

Bluetooth - odesílání obrázků



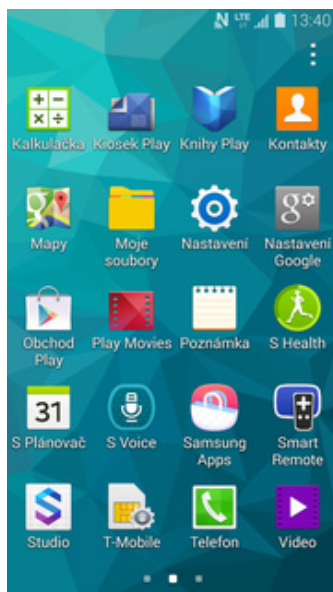
1. V menu stisknete ikonu *Galerie*.
2. Vyberete obrázek, který chcete odeslat a stisknete tlačítko *Sdílet* v horní liště.
3. Vyberete *Bluetooth*.
4. Váš telefon začne vyhledávat okolní zařízení se zapnutým Bluetooth. Ťknete na jedno z nich a obrázek se začne odesílat.

Budík

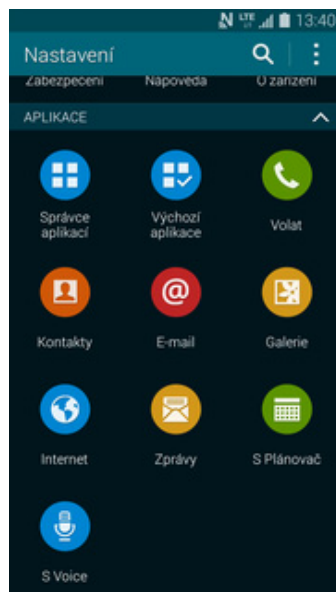


1. V menu stisknete ikonu *Hodiny*.
2. Nový budík přidáte stisknutím symbolu +.
3. Nastavíte čas buzení a dny kdy chcete, aby budík zvonil. Vše potvrdíte stisknutím tlačítka *Uložit*.
4. A je to! :-)

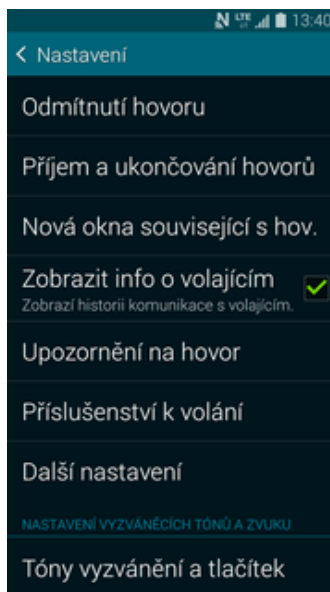
Pevná volba



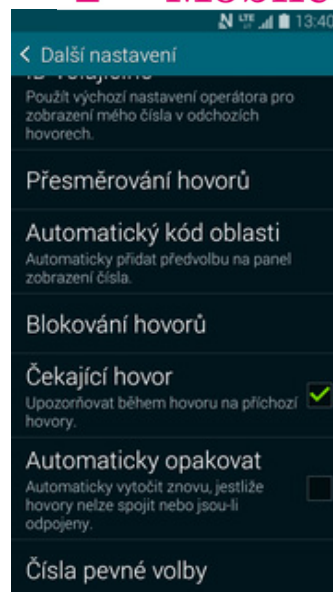
1. V menu stisknete ikonu *Nastavení*.



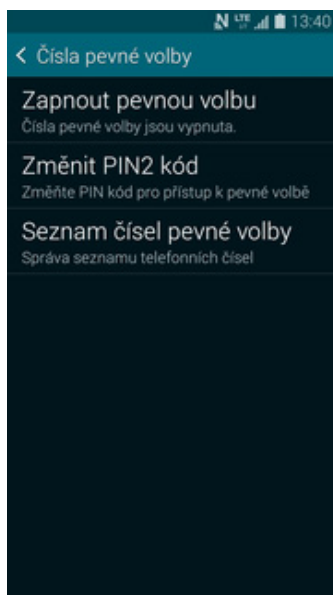
2. Dále stisknete ikonu *Volat*.



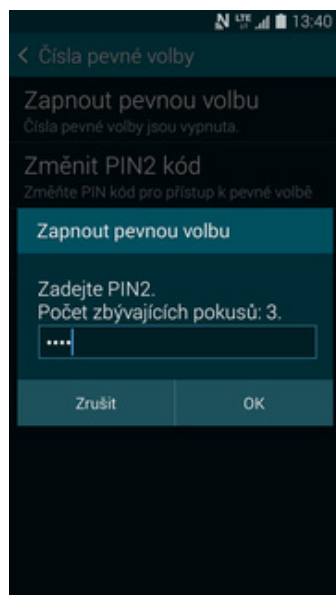
3. Zvolíte možnost *Další nastavení*.



4. Stisknete řádek s názvem *Číslo pevné volby*.

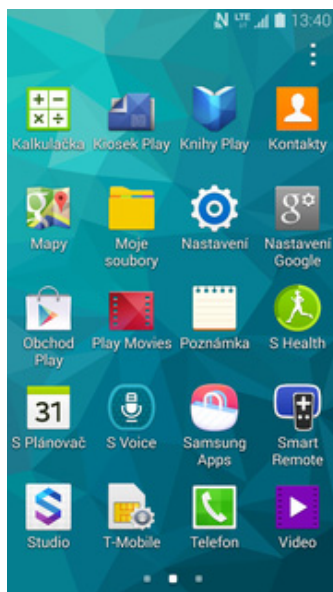


5. Vyberete volbu *Zapnout pevnou volbu*.

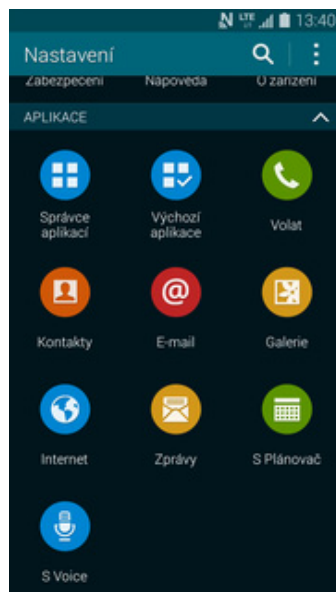


6. Nakonec zadáte *PIN2* a je to hotové! :-)

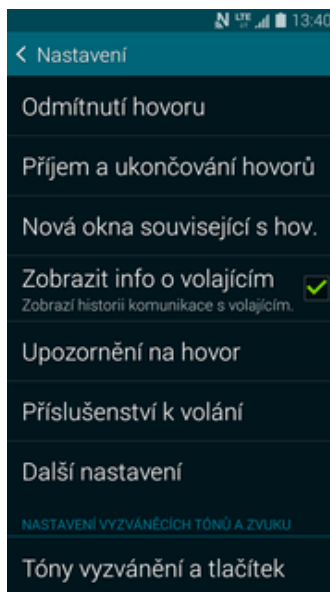
Nastav. kontaktů v seznamu pevné volby



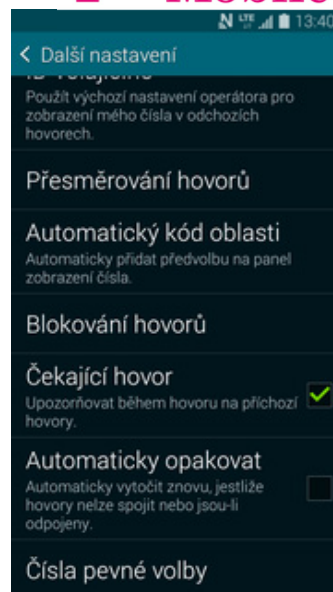
1. V menu stisknete ikonu *Nastavení*.



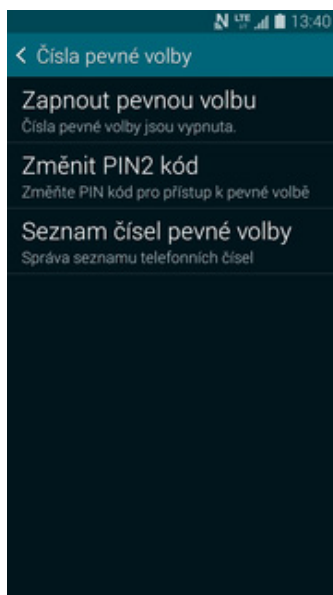
2. Dále stisknete ikonu *Volat*.



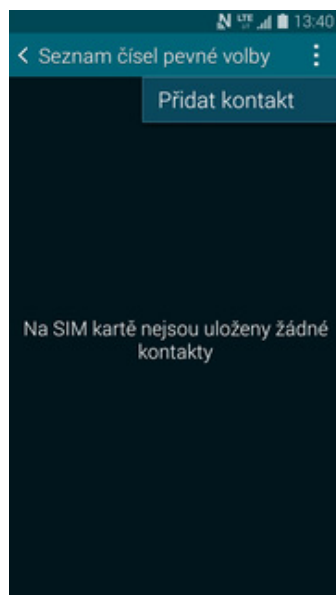
3. Zvolíte možnost *Další nastavení*.



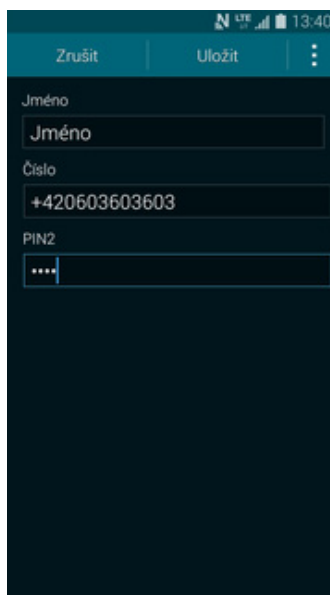
4. Stisknete řádek s názvem *Čísla pevné volby*.



5. Zvolíte *Seznam čísel pevné volby*.



6. Stisknete *Možnosti* a vyberete *Přidat kontakt*.

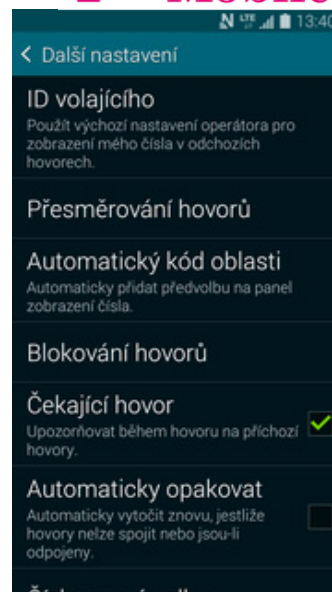
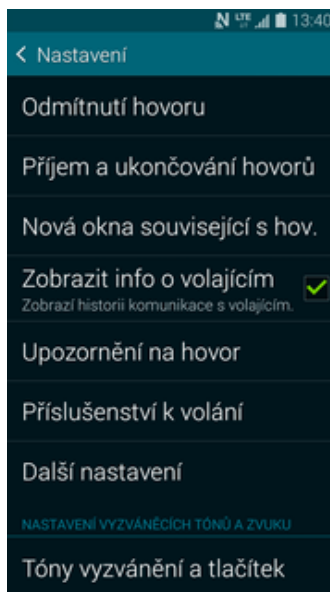
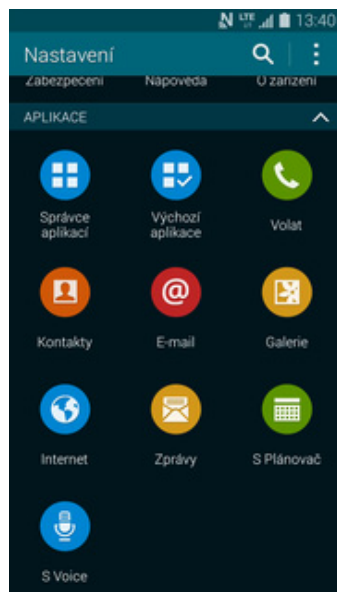
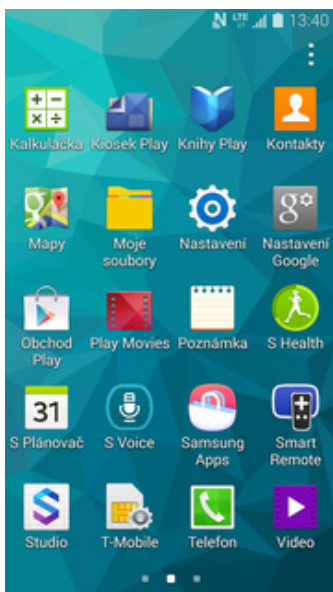


7. Vyplníte požadované údaje a stisknete tlačítko *Uložit*.

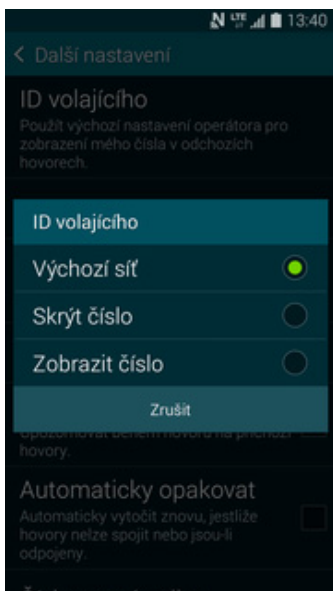


8. A je to! :-)

Identifikace volajícího (CLIP/CLIR)



1. V menu stisknete ikonu *Nastavení*.
2. Dále stisknete ikonu *Volat*.
3. Zvolíte možnost *Další nastavení*.
4. Ťuknete na řádek *ID volajícího*.



5. Nakonec vyberete jednu z možností. Doporučujeme vybrat *Výchozí síť*.